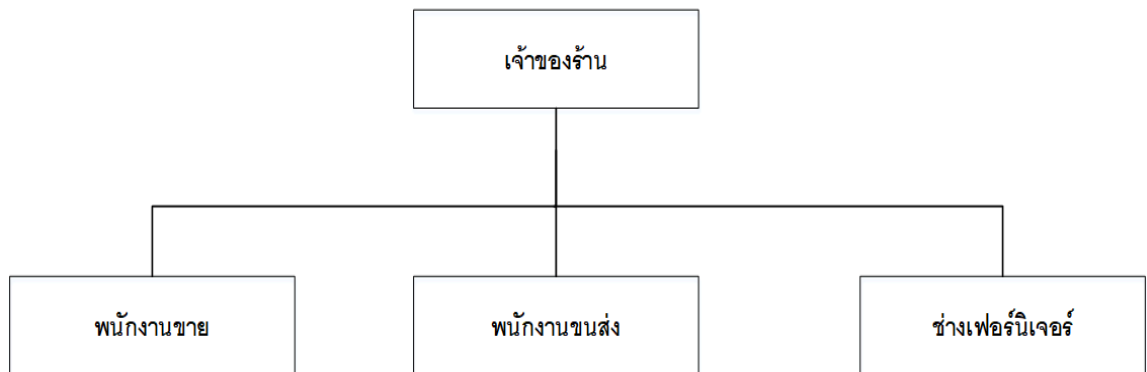


บทที่ 3

การวิเคราะห์และออกแบบระบบ

บทที่ 3 การวิเคราะห์และออกแบบระบบจะเป็นการนำเสนอเกี่ยวกับการวิเคราะห์ปัญหาสำหรับระบบที่กำลังจะพัฒนาขึ้นโดยการกำหนดหัวข้อของปัญหาและสาเหตุของปัญหา ระบบเดิมให้ได้ก่อน จากนั้นจึงจะดำเนินการวิเคราะห์และออกแบบระบบเชิงโครงสร้างของระบบงานใหม่โดยใช้แผนภาพกระแสข้อมูล (Data Flow Diagram : DFD) เป็นเครื่องมือในการวิเคราะห์และออกแบบระบบงาน เพื่อให้ได้ DFD ของระบบงานใหม่

3.1 โครงสร้างขององค์กร



ภาพที่ 3.1 โครงสร้างขององค์กร

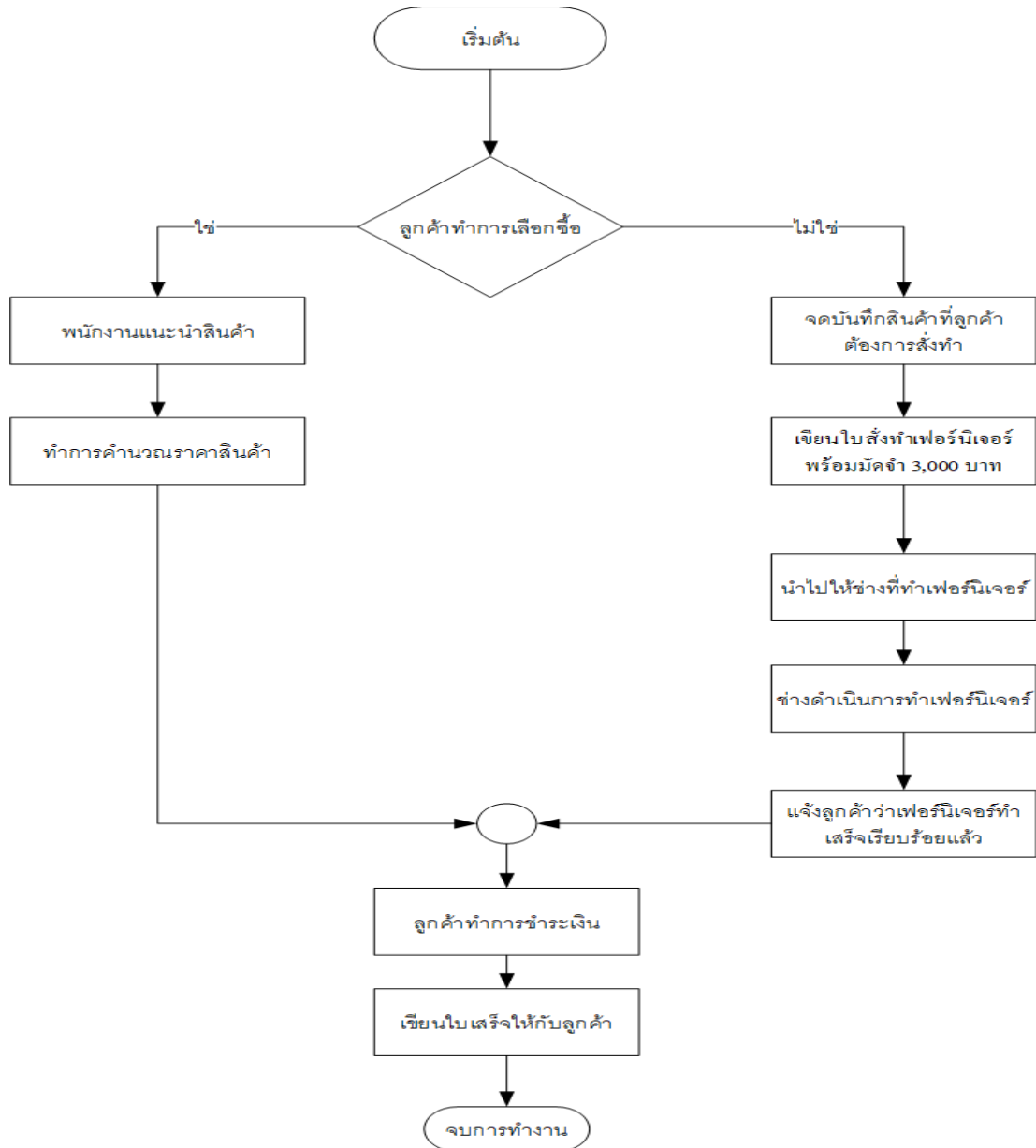
จากภาพที่ 3.1 แสดงโครงสร้างองค์กรของ ร้าน หจก.ศิริโชคเฟอร์นิเจอร์

3.2 การวิเคราะห์ระบบงานเดิม

3.2.1 ระบบงานเดิม

การวิเคราะห์ระบบงานเดิม เป็นการวิเคราะห์ลักษณะการทำงาน โดยกระบวนการทำงานเดิมเป็นการทำงานด้วยการจดด้วยลายมือโดยการจดบันทึกลงสมุด จึงทำให้เกิดปัญหาเรื่องการสูญหายหรือชำรุด นอกจากนี้การรับคำสั่งซื้อจากลูกค้าและการคำนวณราคาสินค้า จึงทำให้เกิดความผิดพลาดของรายละเอียดสินค้า ส่งผลให้การทำงานเกิดความผิดพลาดและมีความล่าช้า และไม่สามารถดูรายรับในแต่ละวัน หรือแต่ละเดือนตามความต้องการได้ จึงได้นำ

ระบบบริหารจัดการเข้ามาช่วยในการเก็บข้อมูลต่างๆ และนำมาใช้ในการสรุปยอดขาย เพื่อดูยอดขายได้อย่างสะดวกรวดเร็วและมีความถูกต้องมากขึ้น

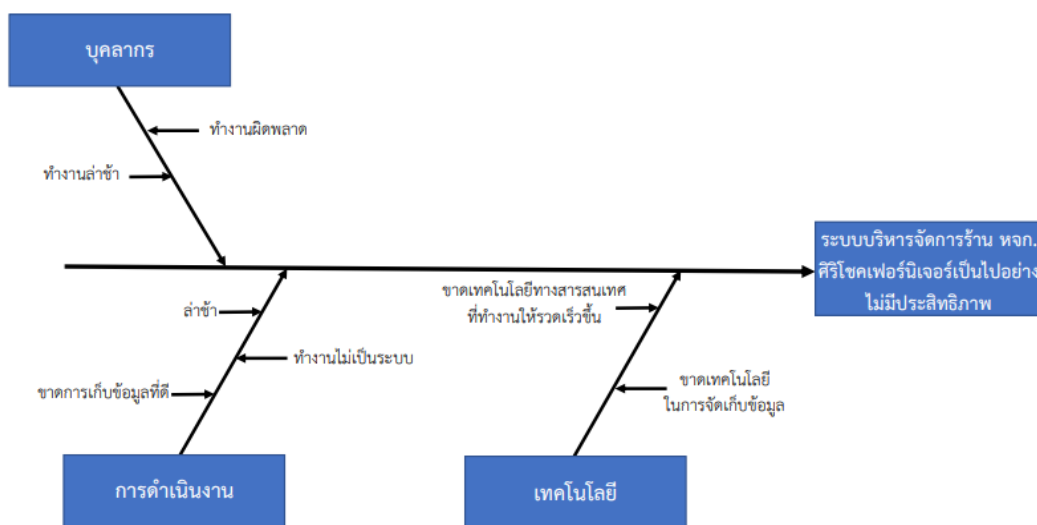


3.2.2 ปัญหาที่พบในระบบงานเดิม

3.2.2.1 ใบเสร็จรับเงินแบบเขียน ทำให้เกิดปัญหาเขียนผิดและอ่านไม่ออก

3.2.2.2 ข้อมูลสูญหาย และเกิดความผิดพลาดเมื่อทางร้านจะมาคำนวณเพื่อสรุปรายได้

จากปัญหาการดำเนินงานของระบบเดิม สามารถสรุปปัญหาของระบบงานเดิมให้อยู่ใน รูปแบบของแผนภูมิแกงปลา เพื่อแสดงถึงสาเหตุของปัญหาของระบบ ดังภาพที่ 3.3



ภาพที่ 3.3 แสดงแผนภูมิที่แสดงปัญหาระบบเดิม

จากภาพที่ 3.3 เป็นการแสดงปัญหาเดิมของร้าน หจก.ศิริโชคเฟอร์นิเจอร์

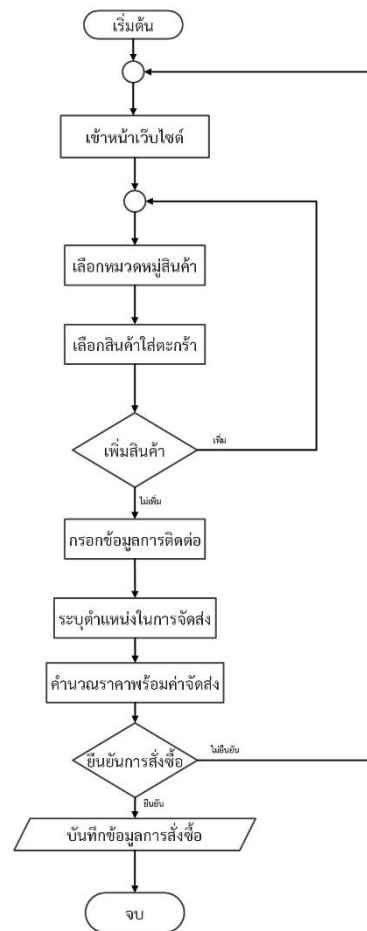
3.3 การออกแบบระบบใหม่

จากการวิเคราะห์ระบบงานเดิมสามารถออกแบบระบบใหม่ได้โดยการวิเคราะห์ระบบงานใหม่ผู้พัฒนาระบบได้ทำงานวิเคราะห์ระบบและได้นำเอาเทคโนโลยีสารสนเทศมาช่วยในการทำงานเพื่อให้เกิดประโยชน์กับทางร้านมากที่สุดโดยได้จัดสร้างเครื่องมือสำหรับบริหารจัดการและจัดเก็บข้อมูลไว้ในระบบฐานข้อมูล เพื่อให้ง่ายสำหรับการค้นหาและการนำไปใช้งานในร้าน ระบบงานใหม่จะเป็นระบบการจัดการข้อมูลของร้าน หจก.ศิริโชคเฟอร์นิเจอร์ ให้มีความสะดวกในการจัดการข้อมูลต่างๆ ให้มีความปลอดภัยมากขึ้น และป้องกันการสูญหายของข้อมูล ซึ่งการนำเอาเทคโนโลยีทางอินเทอร์เน็ตเข้ามาช่วยจะทำให้ทางร้าน หจก.ศิริโชคเฟอร์นิเจอร์ มีระบบการจัดการข้อมูลทางร้านที่ดียิ่งขึ้น

3.3.1 ระบบงานใหม่

3.3.1.1 การสั่งซื้อสินค้าของระบบใหม่

การวิเคราะห์ระบบงานใหม่ เป็นการวิเคราะห์ลักษณะการทำงาน และขั้นตอนการสั่งซื้อสินค้า ซึ่งเป็นแผนผังงานได้ดังภาพที่ 3.4

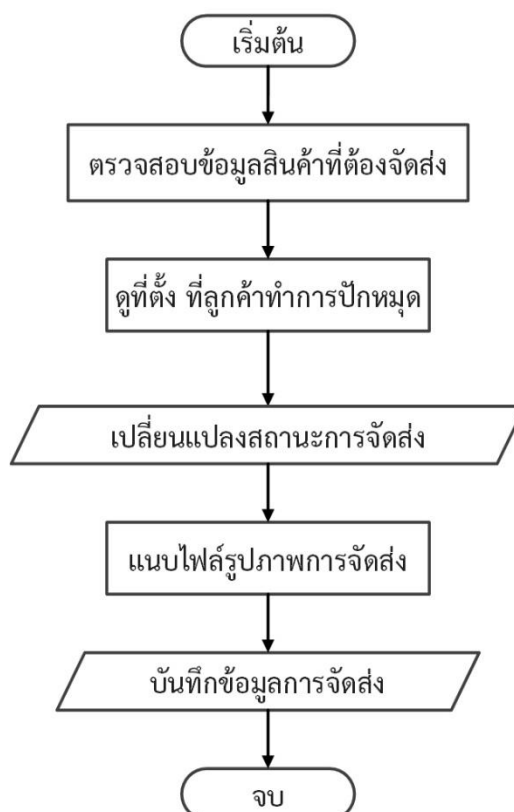


ภาพที่ 3.4 แสดงแผนผังขั้นตอนการสั่งซื้อสินค้าของระบบใหม่

จากภาพที่ 3.4 แสดงแผนผังงานใหม่ของขั้นตอนการสั่งซื้อสินค้าโดยมีกระบวนการทำงานคือ ลูกค้าสามารถเลือกซื้อสินค้าได้อีกหนึ่งช่องทางคือ ระบบเว็บไซต์ แอปพลิเคชัน ลูกค้าสามารถเลือกสินค้าได้ตามที่ต้องการ สามารถระบุตำแหน่งที่ตั้งในการจัดส่งสินค้าได้ ระบบจะทำการคำนวณราคาสินค้ากับค่าจัดส่งให้กับลูกค้า เมื่อลูกค้ากดยืนยันคำสั่งซื้อ ระบบจะทำการบันทึกข้อมูลการสั่งซื้อลงในระบบได้

3.3.1.2 การจัดส่งสินค้าของระบบใหม่

การวิเคราะห์ระบบงานใหม่ เป็นการวิเคราะห์ลักษณะการทำงานและขั้นตอนการจัดส่งสินค้า ซึ่งเป็นแผนผังงานได้ดังภาพที่ 3.5

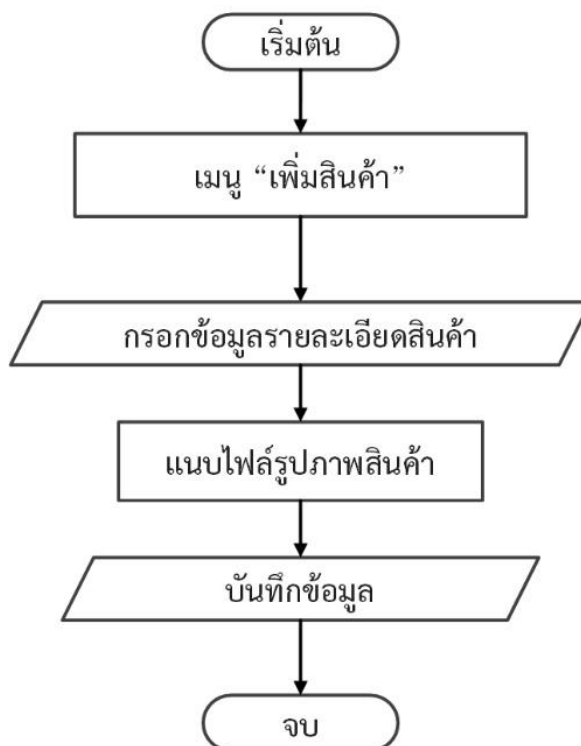


ภาพที่ 3.5 แสดงแผนผังขั้นตอนการจัดส่งสินค้าของระบบใหม่

จากภาพที่ 3.5 แสดงแผนผังงานใหม่ของขั้นตอนการจัดส่งสินค้าโดยมีกระบวนการทำงานคือ พนักงานสามารถเข้าดูรายละเอียดข้อมูลสินค้าที่ต้องจัดส่ง ตำแหน่งที่ตั้งในการปิดหุ้มของลูกค้าในแต่ละวัน เปลี่ยนแปลงสถานะรอจัดส่งเป็นจัดส่งแล้ว พร้อมแนบไฟล์รูปภาพการจัดส่งสินค้า และยังสามารถบันทึกข้อมูลการจัดส่งสินค้าลงในระบบได้

3.3.1.3 การบันทึกข้อมูลสินค้าของระบบใหม่

การวิเคราะห์ระบบงานใหม่ เป็นการวิเคราะห์ลักษณะการทำงานและขั้นตอนการบันทึกข้อมูลสินค้า ซึ่งเป็นแผนผังงานได้ดังภาพที่ 3.6

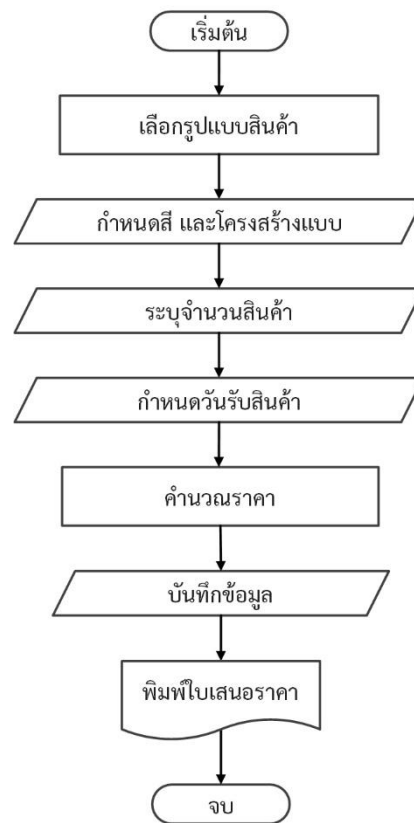


ภาพที่ 3.6 แสดงแผนผังขั้นตอนการบันทึกข้อมูลสินค้าของระบบใหม่

จากภาพที่ 3.6 แสดงแผนผังงานใหม่ของขั้นตอนการบันทึกข้อมูลสินค้าโดยมีกระบวนการทำงานคือ พนักงานสามารถเข้าไปกรอกข้อมูลรายละเอียดการเพิ่มสินค้า และยังสามารถบันทึกข้อมูลการจัดส่งสินค้าลงในระบบได้

3.3.1.4 การสั่งทำสินค้าของระบบใหม่

การวิเคราะห์ระบบงานใหม่ เป็นการวิเคราะห์ลักษณะการทำงานและขั้นตอนการสั่งทำสินค้า ซึ่งเป็นแผนผังงานได้ดังภาพที่ 3.7



ภาพที่ 3.7 แสดงแผนผังขั้นตอนการสั่งทำสินค้าของระบบใหม่

จากภาพที่ 3.7 แสดงแผนผังงานใหม่ของขั้นตอนการสั่งทำสินค้าโดยมีกระบวนการทำงานคือ พนักงานเลือกรูปแบบสินค้า กำหนดสี และโครงสร้างแบบ จำนวนสินค้า วันรับสินค้า ราคาสินค้า สามารถบันทึกข้อมูลการสั่งทำสินค้าลงในระบบ และยังสามารถพิมพ์ออกมาเป็นใบเสนอราคาได้

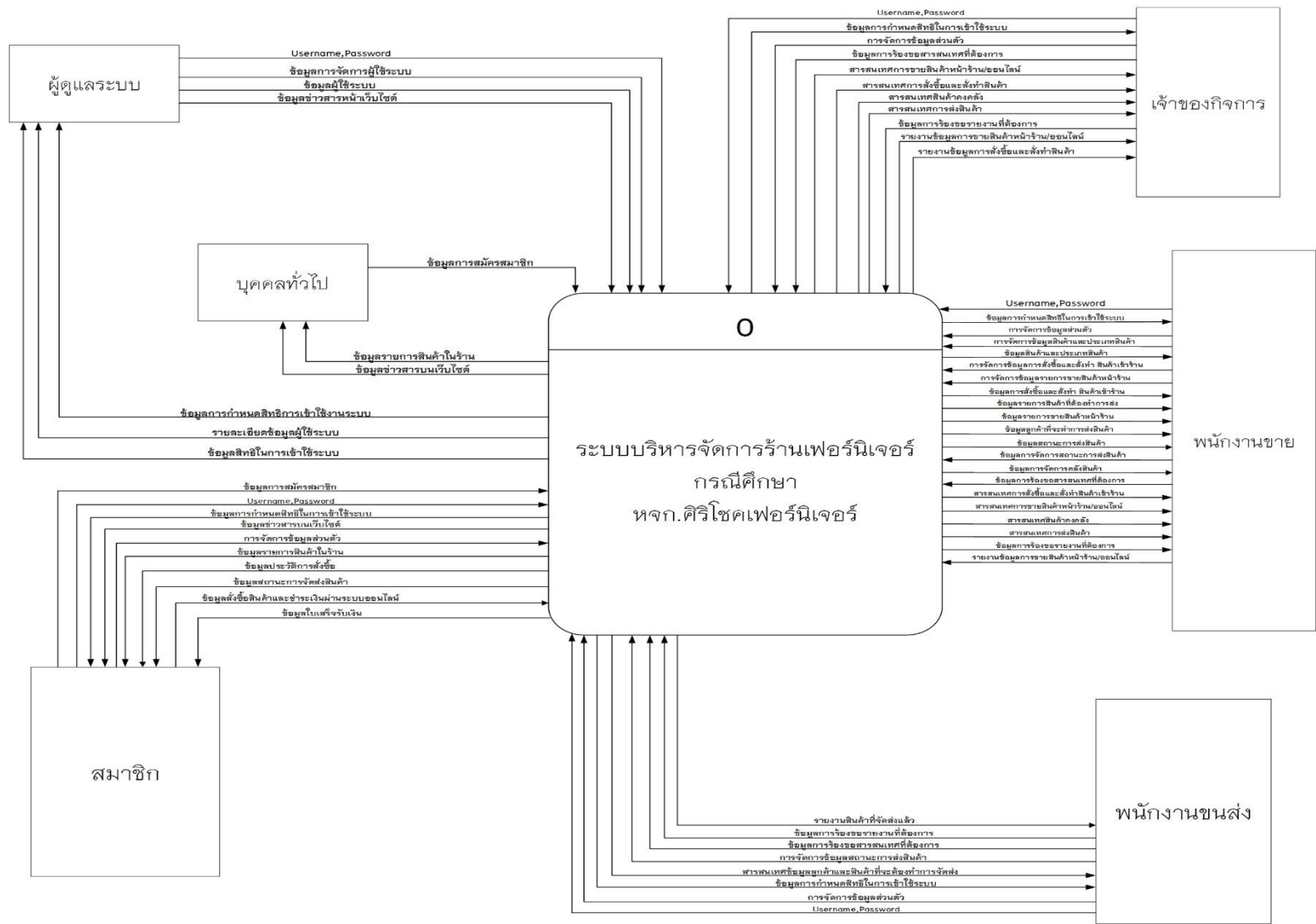
3.3.2 แผนผังบริบท(Context Diagram)

3.3.2.1 ผู้ใช้ระบบ

- 1) ผู้ดูแลระบบ
- 2) เจ้าของกิจการ
- 3) พนักงานขาย
- 4) พนักงานขนส่ง
- 5) สมาชิก
- 6) บุคคลทั่วไป

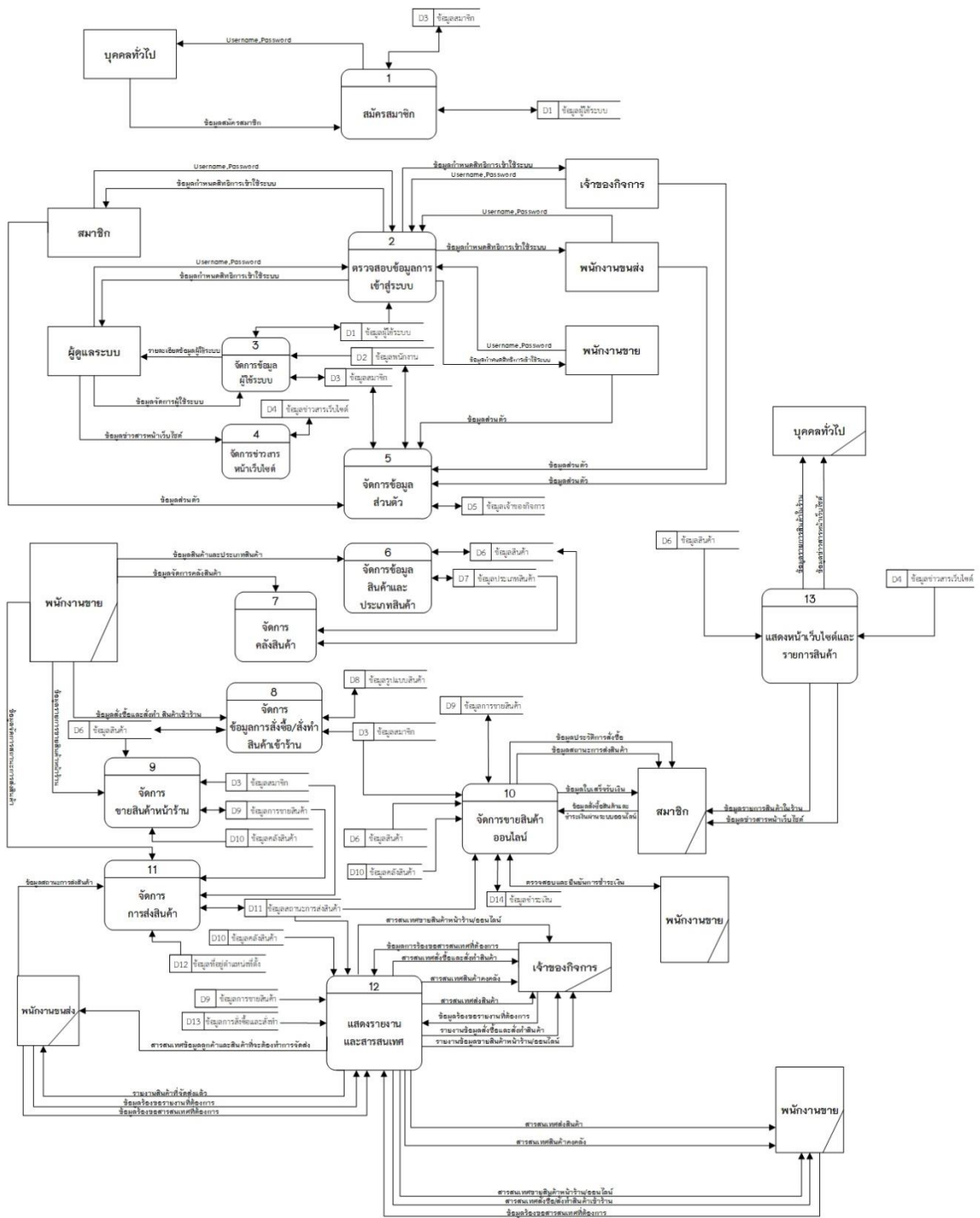
3.3.2.2 ความต้องการในระบบ

- 1) ผู้ดูแลระบบ สามารถกำหนดสิทธิ์ในการเข้าใช้ระบบได้ สามารถเพิ่ม ลบ แก้ไข ข้อมูลผู้ใช้ระบบได้ สามารถจัดการข้อมูลบนหน้าเว็บไซต์ได้
 - 2) เจ้าของกิจการ สามารถแก้ไขข้อมูลส่วนตัวได้ สามารถเรียกดูรายละเอียดการขายสินค้า การสั่งซื้อสินค้า การสั่งทำสินค้า สินค้าคงคลัง และการขนส่งสินค้า สามารถแสดงรายงานข้อมูลการขายสินค้า หน้าร้าน / ออนไลน์ ข้อมูลการสั่งซื้อสินค้าในแต่ละวัน หรือ เดือน หรือ ปี ข้อมูลการสั่งทำสินค้า
 - 3) พนักงานขาย สามารถจัดการข้อมูลสินค้า เรียกดูข้อมูลการสั่งซื้อสินค้าย้อนหลัง ทำการบันทึกข้อมูลการสั่งซื้อสินค้า ยืนยันความถูกต้องของการสั่งซื้อสินค้าที่ลูกค้าทำการสั่งซื้อ และยังสามารถเข้าไปจัดการข้อมูลการสั่งทำสินค้าได้ รวมถึงเรียกดูรายละเอียดต่างๆและการแสดงรายงานข้อมูลต่างๆอีกด้วย
 - 4) พนักงานขนส่ง สามารถดูสินค้าที่ต้องทำการจัดส่งและเรียกดูที่ตั้งที่ลูกค้าได้ทำการปักหมุดไว้ ยืนยันการชำระเงินที่ลูกค้าได้ทำการค้างชำระ และค่าขนส่ง อัปเดตรูปภาพเมื่อทำการจัดส่งสินค้าเข้าในระบบ
 - 5) สมาชิก เลือกดูรายการสินค้าต่างๆบนหน้าเว็บไซต์ สามารถทำการเลือกซื้อสินค้าบนหน้าเว็บไซต์ได้ ระบุตำแหน่งที่ตั้งโดยการปักหมุด อัปเดตสลิปการโอนเงินเพื่อยืนยันการชำระเงิน
 - 6) บุคคลทั่วไป เรียกดูสินค้าบนหน้าเว็บไซต์ ข่าวสาร โปรโมชั่น และสมัครสมาชิกเพื่อทำการสั่งซื้อสินค้า
- จากข้อมูลดังกล่าวสามารถแสดงเป็นแผนผังบริบท Context Diagram ได้ดังนี้



ภาพที่ 3.8 แสดงแผนผังบริบท (Context Diagram)

3.3.3 แผนภาพกระแสข้อมูล (Data Flow Diagram)



ภาพที่ 3.9 แสดงแผนผังข้อมูล Data Flow Diagram Level 0

จากภาพที่ 3.9 แสดงแผนภาพกระแสข้อมูลระดับที่ 0 (Data Flow Diagram Level 0) ประกอบไปด้วย 13 กระบวนการจัดการหลัก ๆ ได้แก่

ตารางที่ 3.1 แสดงคำอธิบายกระบวนการที่ 1 : การสมัครสมาชิก

Process Description	
System	ระบบบริหารจัดการร้านเฟอร์นิเจอร์ กรณีศึกษา หจก. คิริโชค เฟอร์นิเจอร์
DFD Number	1
Process Name	การสมัครสมาชิก
Input Data Flow	ข้อมูลการสมัครสมาชิก, ข้อมูลผู้ใช้งานระบบ, ข้อมูลสมาชิก
Output Data Flow	ข้อมูลผู้ใช้งานระบบ, ข้อมูลสมาชิก
Data Store Used	ข้อมูลผู้ใช้งานระบบ, ข้อมูลสมาชิก
Description	เป็นกระบวนการสำหรับการสมัครสมาชิกของบุคคลทั่วไปเพื่อให้สามารถเข้ามาสั่งซื้อสินค้าบนเว็บไซต์ได้ โดยผู้ใช้งานในระบบส่วนนี้ ได้แก่ บุคคลทั่วไป

ตารางที่ 3.2 แสดงคำอธิบายกระบวนการที่ 2 : ตรวจสอบข้อมูลการเข้าสู่ระบบ

Process Description	
System	ระบบบริหารจัดการร้านเฟอร์นิเจอร์ กรณีศึกษา หจก. คิริโชค เฟอร์นิเจอร์
DFD Number	2
Process Name	ตรวจสอบข้อมูลการเข้าสู่ระบบ
Input Data Flow	Username, Password, ข้อมูลผู้ใช้งานระบบ
Output Data Flow	ข้อมูลการกำหนดสิทธิ์การเข้าใช้งานระบบ
Data Store Used	ข้อมูลผู้ใช้งาน
Description	เป็นกระบวนการสำหรับตรวจสอบข้อมูล Username, Password หากผู้ใช้งานกรอกข้อมูลถูกต้องจะได้สิทธิ์ในการใช้งานระบบ โดยผู้ใช้งานในส่วนนี้ได้แก่ ผู้ดูแลระบบ เจ้าของกิจการ พนักงานขาย พนักงานขนส่ง และสมาชิก

ตารางที่ 3.3 แสดงคำอธิบายกระบวนการที่ 3 : จัดการข้อมูลผู้ใช้ระบบ

Process Description	
System	ระบบบริหารจัดการร้านเฟอร์นิเจอร์ วิทยาลัยศึกษา หจก. ศิริโชค เฟอร์นิเจอร์
DFD Number	3
Process Name	จัดการข้อมูลผู้ใช้ระบบ
Input Data Flow	ข้อมูลการจัดการผู้ใช้ระบบ, ข้อมูลผู้ใช้ระบบ, ข้อมูลพนักงาน, ข้อมูลสมาชิก
Output Data Flow	รายละเอียดข้อมูลผู้ใช้ระบบ, ข้อมูลผู้ใช้ระบบ, ข้อมูลสมาชิก
Data Store Used	ข้อมูลผู้ใช้ระบบ, ข้อมูลพนักงาน, ข้อมูลสมาชิก
Description	เป็นกระบวนการสำหรับผู้ดูแลระบบที่สามารถใช้ Username และ Password ของตน เข้ามาจัดการข้อมูลของผู้ใช้งานในระบบ

ตารางที่ 3.4 แสดงคำอธิบายกระบวนการที่ 4 : จัดการข่าวสารหน้าเว็บไซต์

Process Description	
System	ระบบบริหารจัดการร้านเฟอร์นิเจอร์ วิทยาลัยศึกษา หจก. ศิริโชค เฟอร์นิเจอร์
DFD Number	4
Process Name	จัดการข่าวสารหน้าเว็บไซต์
Input Data Flow	ข้อมูลข่าวสารหน้าเว็บไซต์, ข้อมูลข่าวสารเว็บไซต์
Output Data Flow	ข้อมูลข่าวสารเว็บไซต์
Data Store Used	ข้อมูลข่าวสารเว็บไซต์
Description	เป็นกระบวนการสำหรับการจัดการข้อมูลบนหน้าเว็บไซต์ในการโพสต์ข่าวสารหรือโปรโมชั่นของทางร้านโดยผู้ใช้ในระบบส่วนนี้ได้แก่ ผู้ดูแลระบบ

ตารางที่ 3.5 แสดงคำอธิบายกระบวนการที่ 5 : จัดการข้อมูลส่วนตัว

Process Description	
System	ระบบบริหารจัดการร้านเฟอร์นิเจอร์ กรณีศึกษา หจก. ศิริโชคเฟอร์นิเจอร์
DFD Number	5
Process Name	จัดการข้อมูลส่วนตัว
Input Data Flow	ข้อมูลการสมัครสมาชิก, ข้อมูลส่วนตัว, ข้อมูลพนักงาน, ข้อมูลสมาชิก, ข้อมูลเจ้าของกิจการ
Output Data Flow	ข้อมูลพนักงาน, ข้อมูลสมาชิก, ข้อมูลเจ้าของกิจการ
Data Store Used	ข้อมูลพนักงาน, ข้อมูลสมาชิก, ข้อมูลเจ้าของกิจการ
Description	เป็นกระบวนการสำหรับการจัดการข้อมูลส่วนตัว สามารถแก้ไขข้อมูลส่วนตัวของผู้ใช้ระบบได้ โดยผู้ใช้ในระบบส่วนนี้ได้แก่ พนักงาน สมาชิก และเจ้าของกิจการ

ตารางที่ 3.6 แสดงคำอธิบายกระบวนการที่ 6 : จัดการข้อมูลสินค้าและประเภทสินค้า

Process Description	
System	ระบบบริหารจัดการร้านเฟอร์นิเจอร์ กรณีศึกษา หจก. ศิริโชคเฟอร์นิเจอร์
DFD Number	6
Process Name	จัดการข้อมูลสินค้าและประเภทสินค้า
Input Data Flow	ข้อมูลสินค้าและประเภทสินค้า, ข้อมูลสินค้า, ข้อมูลประเภทสินค้า
Output Data Flow	ข้อมูลสินค้า, ข้อมูลประเภทสินค้า
Data Store Used	ข้อมูลสินค้า, ข้อมูลประเภทสินค้า
Description	เป็นกระบวนการสำหรับการจัดการข้อมูลสินค้าและประเภทสินค้าที่สามารถเพิ่ม ลบ หรือแก้ไขข้อมูลในส่วนนี้ได้ โดยผู้ใช้ในระบบส่วนนี้ได้แก่ พนักงานขาย

ตารางที่ 3.7 แสดงคำอธิบายกระบวนการที่ 7 : จัดการคลังสินค้า

Process Description	
System	ระบบบริหารจัดการร้านเฟอร์นิเจอร์ วิทยาลัยศึกษา หจก. ศิริโชค เฟอร์นิเจอร์
DFD Number	7
Process Name	จัดการคลังสินค้า
Input Data Flow	ข้อมูลการจัดการคลังสินค้า, ข้อมูลสินค้า, ข้อมูลประเภทสินค้า
Output Data Flow	ข้อมูลสินค้า
Data Store Used	ข้อมูลสินค้า, ข้อมูลประเภทสินค้า
Description	เป็นกระบวนการสำหรับการจัดการคลังสินค้าที่จัดการสินค้าในคลังได้ โดยผู้ใช้ในระบบส่วนนี้ได้แก่ พนักงานขาย

ตารางที่ 3.8 แสดงคำอธิบายกระบวนการที่ 8 : จัดการข้อมูลการสั่งซื้อ/สั่งทำสินค้าเข้าร้าน

Process Description	
System	ระบบบริหารจัดการร้านเฟอร์นิเจอร์ วิทยาลัยศึกษา หจก. ศิริโชค เฟอร์นิเจอร์
DFD Number	8
Process Name	จัดการข้อมูลการสั่งซื้อ/สั่งทำสินค้าเข้าร้าน
Input Data Flow	ข้อมูลการสั่งซื้อและสั่งทำ สินค้าเข้าร้าน, ข้อมูลรูปแบบสินค้า, ข้อมูลสมาชิก
Output Data Flow	ข้อมูลสินค้า, ข้อมูลรูปแบบสินค้า
Data Store Used	ข้อมูลสินค้า, ข้อมูลรูปแบบสินค้า, ข้อมูลสมาชิก
Description	เป็นกระบวนการสำหรับการจัดการข้อมูลการสั่งซื้อ/สั่งทำสินค้าเข้าร้าน สามารถทำการกำหนดรูปแบบของสินค้าได้เช่น สี โครงสร้างต่างๆของสินค้า โดยผู้ใช้ในระบบส่วนนี้ได้แก่ พนักงานขาย

ตารางที่ 3.9 แสดงคำอธิบายกระบวนการที่ 9 : จัดการขายสินค้าหน้าร้าน

Process Description	
System	ระบบบริหารจัดการร้านเฟอร์นิเจอร์ วิทยาลัยศึกษา หจก. ศิริโชค เฟอร์นิเจอร์
DFD Number	9
Process Name	จัดการขายสินค้าหน้าร้าน
Input Data Flow	ข้อมูลรายการขายสินค้าหน้าร้าน, ข้อมูลการขายสินค้า, ข้อมูลคลังสินค้า, ข้อมูลสมาชิก, ข้อมูลสินค้า
Output Data Flow	ข้อมูลการขายสินค้า
Data Store Used	ข้อมูลสินค้า, ข้อมูลสมาชิก, ข้อมูลการขายสินค้า, ข้อมูลคลังสินค้า
Description	เป็นกระบวนการสำหรับจัดการขายสินค้าหน้าร้าน ที่ลูกค้าเข้ามาเลือกซื้อสินค้าที่ร้านและพนักงานขายทำการเพิ่มข้อมูลการขายสินค้าของทางร้านในแต่ละวัน ว่าได้ขายสินค้าออกไปจำนวนเท่าใด ยอดขายราคาเท่าไรต่อวัน โดยผู้ใช้ในระบบส่วนนี้ได้แก่ พนักงานขาย

ตารางที่ 3.10 แสดงคำอธิบายกระบวนการที่ 10 : จัดการขายสินค้าออนไลน์

Process Description	
System	ระบบบริหารจัดการร้านเฟอร์นิเจอร์ วิทยาลัยศึกษา หจก. ศิริโชค เฟอร์นิเจอร์
DFD Number	10
Process Name	จัดการขายสินค้าออนไลน์
Input Data Flow	ข้อมูลสมาชิก, ข้อมูลการขายสินค้า, ข้อมูลสั่งซื้อสินค้าและชำระเงินผ่านระบบออนไลน์, ข้อมูลสถานะการส่งสินค้า, ข้อมูลคลังสินค้า, ข้อมูลสินค้า
Output Data Flow	ข้อมูลการขายสินค้า, ข้อมูลประวัติการสั่งซื้อ, ข้อมูลสถานะการส่งสินค้า, ข้อมูลใบเสร็จรับเงิน
Data Store Used	ข้อมูลการขายสินค้า, ข้อมูลสินค้า, ข้อมูลคลังสินค้า, ข้อมูลสมาชิก

ตารางที่ 3.10 แสดงคำอธิบายกระบวนการที่ 10 : จัดการขายสินค้าออนไลน์ (ต่อ)

Description	เป็นกระบวนการสำหรับการจัดการขายสินค้าออนไลน์ ที่สมาชิกสามารถที่ได้ทำการสั่งซื้อสินค้าบนเว็บไซต์สามารถตรวจสอบข้อมูลต่างๆได้เช่น ประวัติการสั่งซื้อ ข้อมูลการสั่งซื้อสินค้าและชำระเงิน เรียกดูใบเสร็จการชำระเงิน สถานการณ์ส่งสินค้าได้ โดยผู้ใช้ในระบบส่วนนี้ได้แก่ สมาชิก
-------------	--

ตารางที่ 3.11 แสดงคำอธิบายกระบวนการที่ 11 : จัดการการส่งสินค้า

Process Description	
System	ระบบบริหารจัดการร้านเฟอร์นิเจอร์ วิทยาลัยฯ หจก. คีรีโชค เฟอร์นิเจอร์
DFD Number	11
Process Name	จัดการการส่งสินค้า
Input Data Flow	การจัดการข้อมูลสถานการณ์ส่งสินค้า, ข้อมูลการขายสินค้า, ข้อมูลสมาชิก, ข้อมูลสถานการณ์ส่งสินค้า, ข้อมูลตำแหน่งที่ตั้ง
Output Data Flow	ข้อมูลสถานะการส่งสินค้า
Data Store Used	ข้อมูลสถานะการส่งสินค้า, ข้อมูลที่อยู่ตำแหน่งที่ตั้ง
Description	เป็นกระบวนการสำหรับการจัดการการส่งสินค้า โดยพนักงานขนส่งจะเปลี่ยนแปลงสถานะการจัดส่งสินค้าเมื่อทำการส่งสินค้าให้กับลูกค้าเรียบร้อยแล้ว โดยผู้ใช้ในระบบส่วนนี้ได้แก่ พนักงานขนส่ง

ตารางที่ 3.12 แสดงคำอธิบายกระบวนการที่ 12 : แสดงรายงานและสารสนเทศ

Process Description	
System	ระบบบริหารจัดการร้านเฟอร์นิเจอร์ วิทยาลัยฯ หจก. คีรีโชค เฟอร์นิเจอร์
DFD Number	12
Process Name	แสดงรายงานและสารสนเทศ
Input Data Flow	ข้อมูลคำสั่งสินค้า, ข้อมูลสถานะการส่งสินค้า, ข้อมูลการขายสินค้า, ข้อมูลการสั่งซื้อและสั่งทำ, ข้อมูลการร้องขอรายงานที่ต้องการ, ข้อมูลการร้องขอสารสนเทศที่ต้องการ

ตารางที่ 3.12 แสดงคำอธิบายกระบวนการที่ 12 : แสดงรายงานและสารสนเทศ (ต่อ)

Output Data Flow	รายงานสินค้าที่จัดส่งแล้ว, สารสนเทศข้อมูลลูกค้าและสินค้าที่ต้องทำการจัดส่ง, สารสนเทศการขายสินค้าหน้าร้าน/ออนไลน์, สารสนเทศการสั่งซื้อและสั่งทำสินค้า, สารสนเทศสินค้าคงคลัง, สารสนเทศการส่งสินค้า, รายงานข้อมูลการสั่งซื้อและสั่งทำสินค้า, รายงานข้อมูลการขายสินค้าหน้าร้าน/ออนไลน์, รายงานข้อมูลการขายสินค้าหน้าร้าน/ออนไลน์
Data Store Used	ข้อมูลการขายสินค้า, ข้อมูลคลังสินค้า, ข้อมูลการสั่งซื้อและสั่งทำ, ข้อมูลสถานะการส่งสินค้า
Description	เป็นกระบวนการสำหรับแสดงรายงานและสารสนเทศตามที่ผู้ร้องขอเพื่อแสดงรายงานและข้อมูลที่ต้องการ โดยผู้ใช้ในระบบส่วนนี้ได้แก่ พนักงานขาย พนักงานขนส่ง เจ้าของกิจการ

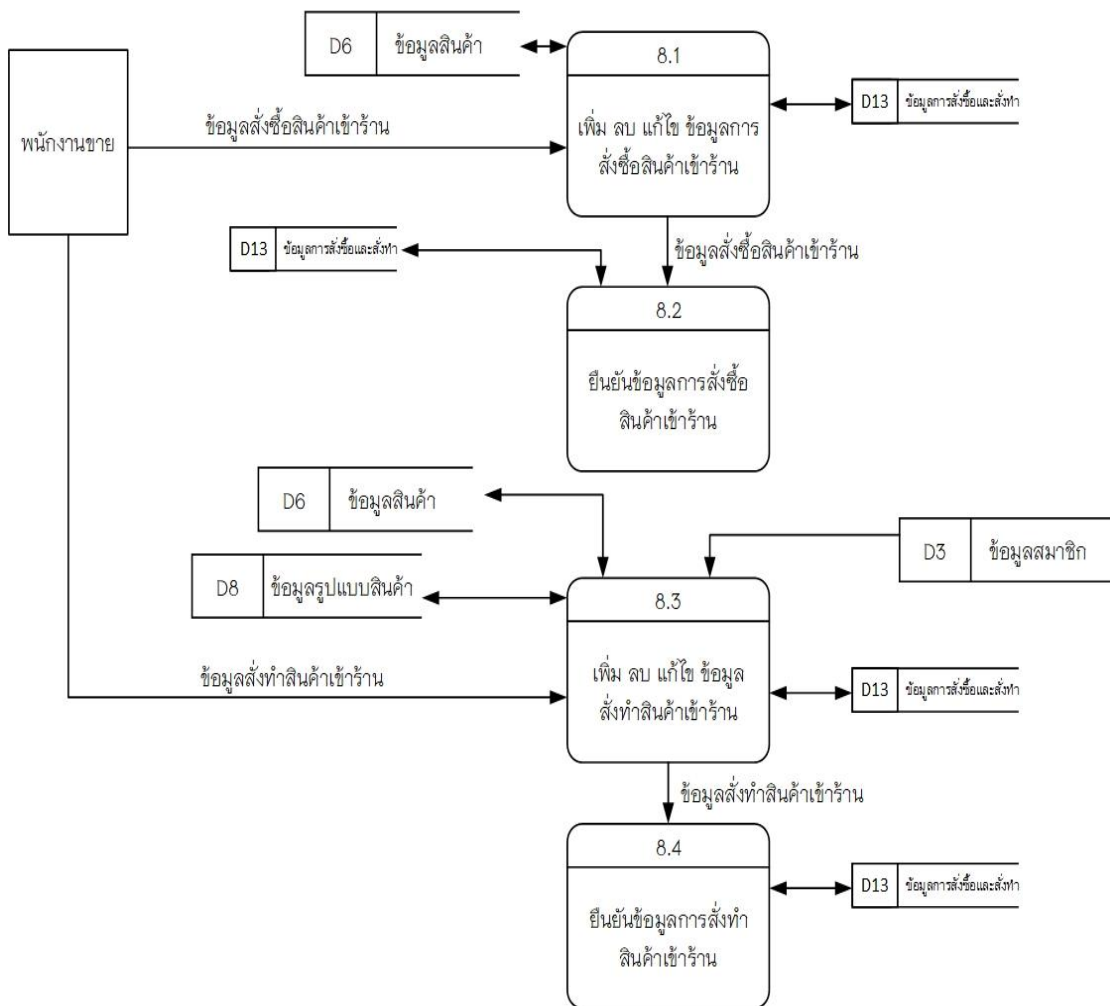
ตารางที่ 3.13 แสดงคำอธิบายกระบวนการที่ 13 : แสดงหน้าเว็บไซต์และรายการสินค้า

Process Description	
System	ระบบบริหารจัดการร้านเฟอร์นิเจอร์ กรณศึกษา หจก. ศิริโชคเฟอร์นิเจอร์
DFD Number	13
Process Name	แสดงหน้าเว็บไซต์และรายการสินค้า
Input Data Flow	ข้อมูลสินค้า, ข้อมูลข่าวสารเว็บไซต์
Output Data Flow	ข้อมูลรายการสินค้าในร้าน, ข้อมูลข่าวสารหน้าเว็บไซต์
Data Store Used	ข้อมูลสินค้า, ข้อมูลข่าวสารเว็บไซต์
Description	เป็นกระบวนการสำหรับแสดงข้อมูลหน้าเว็บไซต์และรายการสินค้า เพื่อให้ผู้ใช้ระบบสามารถดูรายการสินค้า ข่าวสารบนเว็บไซต์ได้ โดยผู้ใช้ในระบบส่วนนี้ได้แก่ สมาชิก บุคคลทั่วไป

จากภาพที่ 3.9 แสดงแผนภาพกระแสข้อมูลระดับที่ 0 (Data Flow Diagram DFD Level 0) ระบบบริหารจัดการร้านเฟอร์นิเจอร์ กรณีศึกษา หจก. ศิริโชคเฟอร์นิเจอร์

จากแผนภาพกระแสข้อมูลระดับที่ 0 สามารถแยกออกเป็นกระบวนการย่อย แผนภาพกระแสข้อมูลระดับที่ 1 (Data Flow Diagram Level 1) ได้ดังนี้

Data Flow Diagram Level 1 Process 8 จัดการข้อมูลการสั่งซื้อ/สั่งทำสินค้าเข้าร้าน



ภาพที่ 3.10 แสดงแผนภาพกระแสข้อมูล ระดับที่ 1 จัดการข้อมูลการสั่งซื้อ/สั่งทำสินค้าเข้าร้าน

ตารางที่ 3.14 แสดงคำอธิบายกระแสข้อมูล กระบวนการที่ 8.1 : เพิ่ม ลบ แก้ไข ข้อมูลการสั่งซื้อสินค้าเข้าร้าน

Process Description	
System	ระบบบริหารจัดการร้านเฟอร์นิเจอร์ วิทยาลัยฯ หจก. ศิริโชค เฟอร์นิเจอร์
DFD Number	8.1
Process Name	เพิ่ม ลบ แก้ไข ข้อมูลการสั่งซื้อสินค้าเข้าร้าน
Input Data Flow	ข้อมูลสินค้า, ข้อมูลสั่งซื้อและสั่งทำ
Output Data Flow	ข้อมูลสินค้า, ข้อมูลสั่งซื้อและสั่งทำ
Data Store Used	ข้อมูลสินค้า, ข้อมูลสั่งซื้อและสั่งทำ
Description	เป็นกระบวนการสำหรับการเพิ่ม ลบ แก้ไข ข้อมูลการสั่งซื้อสินค้าเข้าร้านเมื่อทางร้านต้องสั่งสินค้าจากบริษัทคู่ค้า โดยผู้มีสิทธิ์ในกระบวนการนี้ได้แก่ พนักงานขาย

ตารางที่ 3.15 แสดงคำอธิบายกระแสข้อมูล กระบวนการที่ 8.2 : ยืนยันข้อมูลการสั่งซื้อสินค้าเข้าร้าน

Process Description	
System	ระบบบริหารจัดการร้านเฟอร์นิเจอร์ วิทยาลัยฯ หจก. ศิริโชค เฟอร์นิเจอร์
DFD Number	8.2
Process Name	ยืนยันข้อมูลการสั่งซื้อสินค้าเข้าร้าน
Input Data Flow	ข้อมูลสั่งซื้อและสั่งทำ
Output Data Flow	ข้อมูลสั่งซื้อและสั่งทำ
Data Store Used	ข้อมูลสั่งซื้อและสั่งทำ
Description	เป็นกระบวนการสำหรับยืนยันข้อมูลการสั่งซื้อสินค้า โดยผู้มีสิทธิ์ในกระบวนการนี้ได้แก่ พนักงานขาย

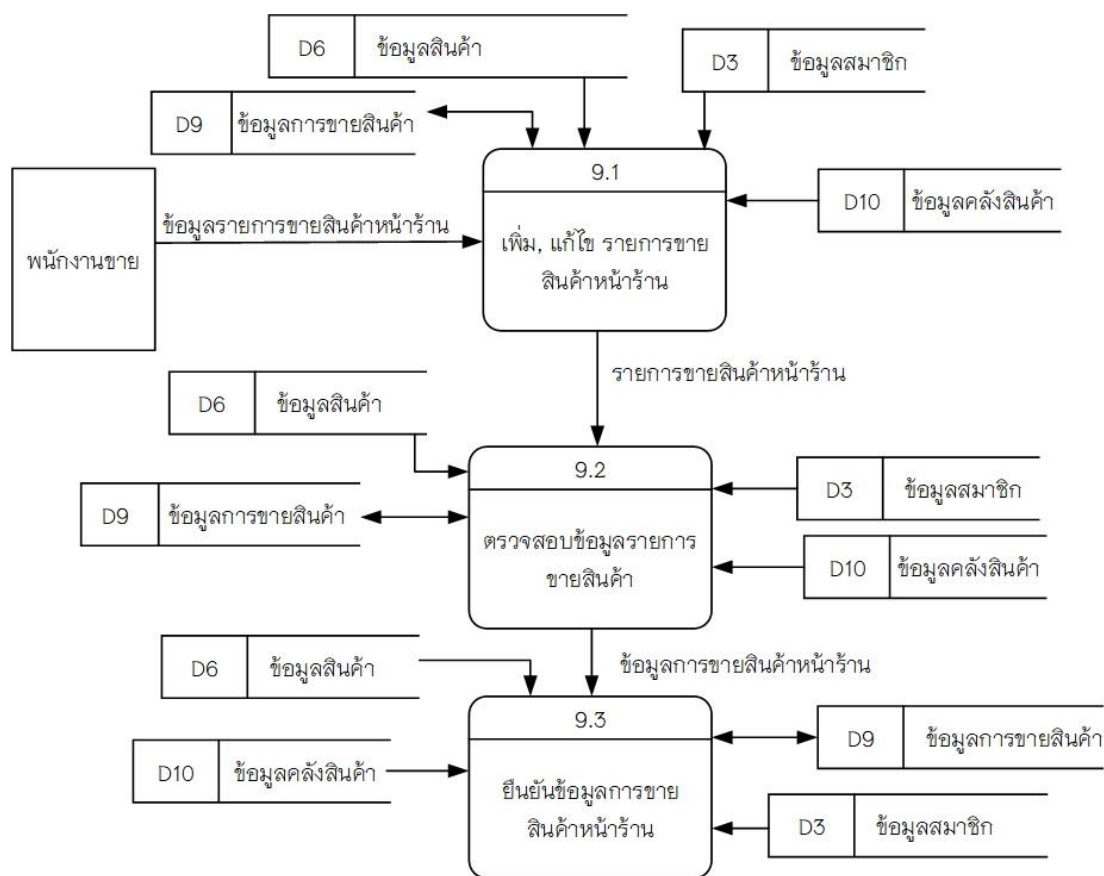
ตารางที่ 3.16 แสดงคำอธิบายกระแสข้อมูล กระบวนการที่ 8.3 : เพิ่ม ลบ แก้ไข ข้อมูลการสั่งทำสินค้าเขาร้าน

Process Description	
System	ระบบบริหารจัดการร้านเฟอร์นิเจอร์ วิทยาลัยฯ หจก. คีรีโชค เฟอร์นิเจอร์
DFD Number	8.3
Process Name	เพิ่ม ลบ แก้ไข ข้อมูลการสั่งทำสินค้าเขาร้าน
Input Data Flow	ข้อมูลสั่งซื้อและสั่งทำ, ข้อมูลสินค้า, ข้อมูลรูปแบบสินค้า, ข้อมูลสมาชิก
Output Data Flow	ข้อมูลสั่งซื้อและสั่งทำ, ข้อมูลสินค้า, ข้อมูลรูปแบบสินค้า
Data Store Used	ข้อมูลสั่งซื้อและสั่งทำ, ข้อมูลรูปแบบสินค้า, ข้อมูลสมาชิก
Description	เป็นกระบวนการสำหรับเพิ่ม ลบ แก้ไข ข้อมูลการสั่งทำสินค้าเขาร้าน โดยผู้มีสิทธิ์ในกระบวนการนี้ได้แก่ พนักงานขาย

ตารางที่ 3.17 แสดงคำอธิบายกระแสข้อมูล กระบวนการที่ 8.4 : ยืนยันข้อมูลการสั่งทำสินค้าเขาร้าน

Process Description	
System	ระบบบริหารจัดการร้านเฟอร์นิเจอร์ วิทยาลัยฯ หจก. คีรีโชค เฟอร์นิเจอร์
DFD Number	8.4
Process Name	ยืนยันข้อมูลการสั่งทำสินค้าเขาร้าน
Input Data Flow	ข้อมูลสั่งซื้อและสั่งทำ
Output Data Flow	ข้อมูลสั่งซื้อและสั่งทำ
Data Store Used	ข้อมูลสั่งซื้อและสั่งทำ
Description	เป็นกระบวนการสำหรับยืนยันข้อมูลการสั่งทำสินค้าเขาร้าน

Data Flow Diagram Level 1 Process 9 จัดการขายสินค้าหน้าร้าน



ภาพที่ 3.11 แสดงแผนภาพกระแสข้อมูล ระดับที่ 1 จัดการขายสินค้าหน้าร้าน

ตารางที่ 3.18 แสดงคำอธิบายกระแสข้อมูล กระบวนการที่ 9.1 : เพิ่ม แก้ไข รายการขายสินค้าหน้าร้าน

Process Description	
System	ระบบบริหารจัดการร้านเฟอร์นิเจอร์ กรณีศึกษา หจก. คิริโชค เฟอร์นิเจอร์
DFD Number	9.1
Process Name	เพิ่ม แก้ไข รายการขายสินค้าหน้าร้าน
Input Data Flow	ข้อมูลสินค้า, ข้อมูลการขายสินค้า, ข้อมูลสมาชิก, ข้อมูลคลังสินค้า
Output Data Flow	ข้อมูลการขายสินค้า
Data Store Used	ข้อมูลสินค้า, ข้อมูลการขายสินค้า, ข้อมูลสมาชิก, ข้อมูลคลังสินค้า

ตารางที่ 3.18 แสดงคำอธิบายกระแสข้อมูล กระบวนการที่ 9.1 : เพิ่ม แก้ไข รายการขายสินค้าหน้าร้าน (ต่อ)

Description	เป็นกระบวนการสำหรับเพิ่ม แก้ไข รายการขายสินค้าหน้าร้าน โดยผู้มีสิทธิ์ในกระบวนการนี้ได้แก่ พนักงานขาย
-------------	--

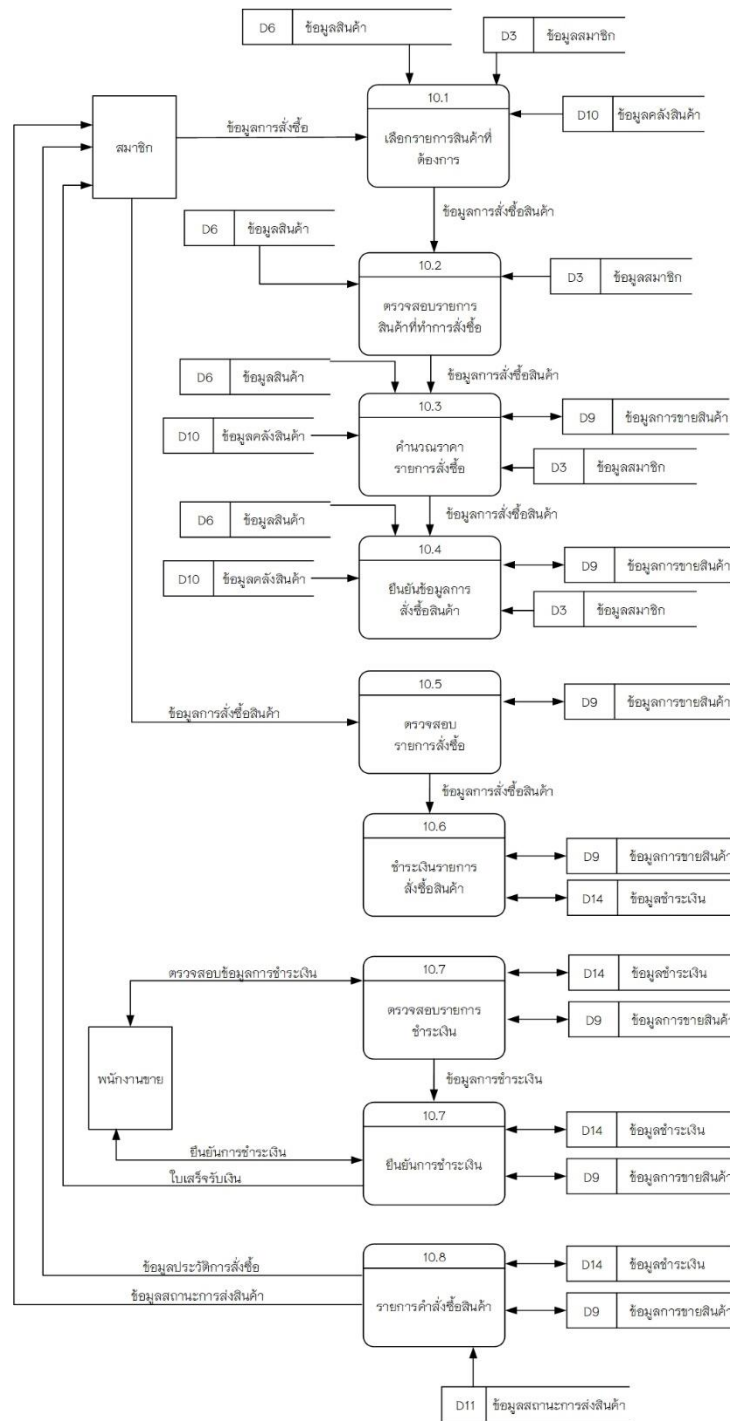
ตารางที่ 3.19 แสดงคำอธิบายกระแสข้อมูล กระบวนการที่ 9.2 : ตรวจสอบข้อมูลรายการขายสินค้า

Process Description	
System	ระบบบริหารจัดการร้านเฟอร์นิเจอร์ กรณีศึกษา หจก. ศิริโชคเฟอร์นิเจอร์
DFD Number	9.2
Process Name	ตรวจสอบข้อมูลรายการขายสินค้า
Input Data Flow	ข้อมูลสินค้า, ข้อมูลการขายสินค้า, ข้อมูลสมาชิก, ข้อมูลคลังสินค้า
Output Data Flow	ข้อมูลการขายสินค้า
Data Store Used	ข้อมูลสินค้า, ข้อมูลการขายสินค้า, ข้อมูลสมาชิก, ข้อมูลคลังสินค้า
Description	เป็นกระบวนการตรวจสอบข้อมูลรายการขายสินค้าหน้าร้าน

ตารางที่ 3.20 แสดงคำอธิบายกระแสข้อมูล กระบวนการที่ 9.3 : ยืนยันข้อมูลการขายสินค้าหน้าร้าน

Process Description	
System	ระบบบริหารจัดการร้านเฟอร์นิเจอร์ กรณีศึกษา หจก. ศิริโชคเฟอร์นิเจอร์
DFD Number	9.3
Process Name	ยืนยันข้อมูลการขายสินค้าหน้าร้าน
Input Data Flow	ข้อมูลสินค้า, ข้อมูลการขายสินค้า, ข้อมูลสมาชิก, ข้อมูลคลังสินค้า
Output Data Flow	ข้อมูลการขายสินค้า
Data Store Used	ข้อมูลสินค้า, ข้อมูลการขายสินค้า, ข้อมูลสมาชิก, ข้อมูลคลังสินค้า
Description	เป็นกระบวนการยืนยันข้อมูลการขายสินค้าหน้าร้านว่าถูกต้องครบถ้วนหรือไม่ก่อนทำการชำระเงิน

Data Flow Diagram Level 1 Process 10 จัดการขายสินค้าออนไลน์



ภาพที่ 3.12 แสดงแผนภาพกระแสข้อมูล ระดับที่ 1 จัดการขายสินค้าออนไลน์

ตารางที่ 3.21 แสดงคำอธิบายกระแสข้อมูล กระบวนการที่ 10.1 : เลือกรายการสินค้าที่ต้องการ

Process Description	
System	ระบบบริหารจัดการร้านเฟอร์นิเจอร์ วิทยาลัยฯ หจก. ศิริโชค เฟอร์นิเจอร์
DFD Number	10.1
Process Name	เลือกรายการสินค้าที่ต้องการ
Input Data Flow	ข้อมูลสินค้า, ข้อมูลสมาชิก, ข้อมูลคลังสินค้า
Output Data Flow	ข้อมูลการสั่งซื้อสินค้า
Data Store Used	ข้อมูลสินค้า, ข้อมูลสมาชิก, ข้อมูลคลังสินค้า
Description	เป็นกระบวนการเลือกซื้อสินค้าที่ต้องการและทำการหยิบใส่ตะกร้า และเลือกจำนวนสินค้าที่ต้องการซื้อ โดยผู้มีสิทธิ์ในกระบวนการนี้ ได้แก่ สมาชิก

ตารางที่ 3.22 แสดงคำอธิบายกระแสข้อมูล กระบวนการที่ 10.2 : ตรวจสอบรายการสินค้าที่ทำการสั่งซื้อ

Process Description	
System	ระบบบริหารจัดการร้านเฟอร์นิเจอร์ วิทยาลัยฯ หจก. ศิริโชค เฟอร์นิเจอร์
DFD Number	10.2
Process Name	ตรวจสอบรายการสินค้าที่ทำการสั่งซื้อ
Input Data Flow	ข้อมูลการสั่งซื้อสินค้า, ข้อมูลสินค้า, ข้อมูลสมาชิก
Output Data Flow	ข้อมูลการสั่งซื้อสินค้า
Data Store Used	ข้อมูลสินค้า, ข้อมูลสมาชิก
Description	เป็นกระบวนการตรวจสอบรายการสินค้าที่ได้ทำการเลือกไว้ว่า สินค้าที่ทำการเลือกมาถูกต้องครบถ้วนหรือไม่

ตารางที่ 3.23 แสดงคำอธิบายกระแสข้อมูล กระบวนการที่ 10.3 : คำนวณราคารายการสั่งซื้อสินค้า

Process Description	
System	ระบบบริหารจัดการร้านเฟอร์นิเจอร์ วิทยาลัยฯ หจก. ศิริโชค เฟอร์นิเจอร์
DFD Number	10.3
Process Name	คำนวณราคารายการสั่งซื้อสินค้า
Input Data Flow	ข้อมูลการสั่งซื้อสินค้า, ข้อมูลสินค้า, ข้อมูลสมาชิก, ข้อมูลคลังสินค้า, ข้อมูลการขายสินค้า
Output Data Flow	ข้อมูลการขายสินค้า, ข้อมูลการสั่งซื้อสินค้า
Data Store Used	ข้อมูลสินค้า, ข้อมูลสมาชิก, ข้อมูลคลังสินค้า, ข้อมูลการขายสินค้า
Description	เป็นกระบวนการคำนวณยอดเงินที่ต้องชำระก่อนทำงานสั่งซื้อสินค้าโดยระบบจะทำการคำนวณอัตโนมัติโดยคำนวณจากราคาต่อหน่วยและจำนวนสินค้าที่ทำการเลือกซื้อ ประมวลผลออกมาเป็นราคาสุทธิสำหรับการชำระเงิน

ตารางที่ 3.24 แสดงคำอธิบายกระแสข้อมูล กระบวนการที่ 10.4 : ยืนยันข้อมูลการสั่งซื้อสินค้า

Process Description	
System	ระบบบริหารจัดการร้านเฟอร์นิเจอร์ วิทยาลัยฯ หจก. ศิริโชค เฟอร์นิเจอร์
DFD Number	10.4
Process Name	ยืนยันข้อมูลการสั่งซื้อสินค้า
Input Data Flow	ข้อมูลการสั่งซื้อสินค้า, ข้อมูลสินค้า, ข้อมูลสมาชิก, ข้อมูลคลังสินค้า, ข้อมูลการขายสินค้า
Output Data Flow	ข้อมูลการขายสินค้า
Data Store Used	ข้อมูลสินค้า, ข้อมูลสมาชิก, ข้อมูลคลังสินค้า, ข้อมูลการขายสินค้า
Description	เป็นกระบวนการยืนยันข้อมูลการสั่งซื้อสินค้าเมื่อได้ทำการตรวจสอบความถูกต้องเรียบร้อยแล้วสมาชิกจะเป็นผู้ทำการยืนยันข้อมูลการสั่งซื้อสินค้าบนระบบออนไลน์

ตารางที่ 3.25 แสดงคำอธิบายกระแสข้อมูล กระบวนการที่ 10.5 : ตรวจสอบรายการสั่งซื้อ

Process Description	
System	ระบบบริหารจัดการร้านเฟอร์นิเจอร์ กรณีศึกษา หจก. คิริโชค เฟอร์นิเจอร์
DFD Number	10.5
Process Name	ตรวจสอบรายการสั่งซื้อ
Input Data Flow	ข้อมูลการขายสินค้า, ข้อมูลการสั่งซื้อสินค้า
Output Data Flow	ข้อมูลการขายสินค้า, ข้อมูลการสั่งซื้อสินค้า
Data Store Used	ข้อมูลการขายสินค้า
Description	เป็นกระบวนการตรวจสอบรายการสั่งซื้อสินค้าเพื่อทำการชำระเงินตามจำนวนที่ระบบแสดงข้อมูล

ตารางที่ 3.26 แสดงคำอธิบายกระแสข้อมูล กระบวนการที่ 10.6 : ชำระเงินรายการสั่งซื้อสินค้า

Process Description	
System	ระบบบริหารจัดการร้านเฟอร์นิเจอร์ กรณีศึกษา หจก. คิริโชค เฟอร์นิเจอร์
DFD Number	10.6
Process Name	ชำระเงินรายการสั่งซื้อสินค้า
Input Data Flow	ข้อมูลการขายสินค้า, ข้อมูลชำระเงิน, ข้อมูลการสั่งซื้อสินค้า
Output Data Flow	ข้อมูลการขายสินค้า, ข้อมูลชำระเงิน
Data Store Used	ข้อมูลการขายสินค้า, ข้อมูลชำระเงิน
Description	เป็นกระบวนการชำระเงินค่าสินค้าที่ได้ทำการสั่งซื้อไว้โดยการอัปเดตสลิปการชำระเงินเข้ามาในระบบ

ตารางที่ 3.27 แสดงคำอธิบายกระแสข้อมูล กระบวนการที่ 10.7 : ตรวจสอบรายการชำระเงิน

Process Description	
System	ระบบบริหารจัดการร้านเฟอร์นิเจอร์ กรณีศึกษา หจก. ศิริโชค เฟอร์นิเจอร์
DFD Number	10.7
Process Name	ตรวจสอบรายการชำระเงิน
Input Data Flow	ข้อมูลชำระเงิน, ข้อมูลการขายสินค้า
Output Data Flow	ข้อมูลชำระเงิน, ข้อมูลการขายสินค้า
Data Store Used	ข้อมูลชำระเงิน, ข้อมูลการขายสินค้า
Description	เป็นกระบวนการตรวจสอบการชำระเงินของสมาชิกว่าได้ทำการชำระเงินเข้ามาถูกต้องและครบถ้วนหรือไม่ ก่อนจะทำการยืนยันข้อมูลการชำระเงินเพื่อทำการจัดส่งสินค้า โดยผู้ที่มีสิทธิ์ในกระบวนการนี้ได้แก่ พนักงานขาย

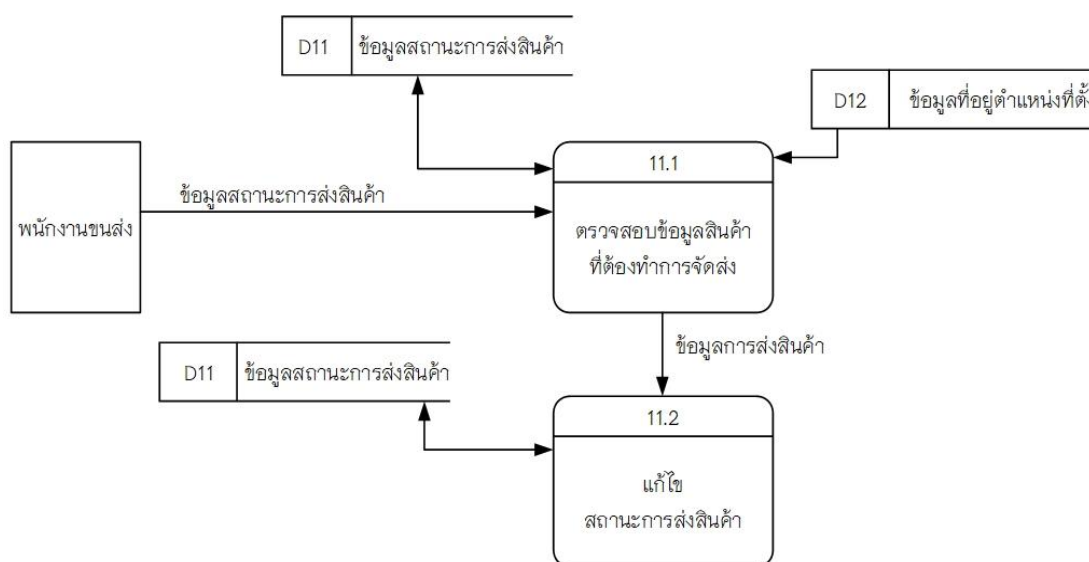
ตารางที่ 3.27 แสดงคำอธิบายกระแสข้อมูล กระบวนการที่ 10.8 : ยืนยันการชำระเงิน

Process Description	
System	ระบบบริหารจัดการร้านเฟอร์นิเจอร์ กรณีศึกษา หจก. ศิริโชค เฟอร์นิเจอร์
DFD Number	10.8
Process Name	ยืนยันการชำระเงิน
Input Data Flow	ข้อมูลชำระเงิน, ข้อมูลการขายสินค้า
Output Data Flow	ข้อมูลชำระเงิน, ข้อมูลการขายสินค้า
Data Store Used	ข้อมูลชำระเงิน, ข้อมูลการขายสินค้า
Description	เป็นกระบวนการยืนยันการชำระเงินโดยจะทำการยืนยันการชำระเงินของสมาชิกว่าได้มีการชำระเงินเข้ามาอย่างถูกต้องและทำการออกใบเสร็จรับเงินให้กับสมาชิกโดยผู้ที่มีสิทธิ์ในกระบวนการนี้ได้แก่ พนักงานขาย

ตารางที่ 3.28 แสดงคำอธิบายกระแสข้อมูล กระบวนการที่ 10.9 : รายการคำสั่งซื้อสินค้า

Process Description	
System	ระบบบริหารจัดการร้านเฟอร์นิเจอร์ กรณีศึกษา หจก. ศิริโชค เฟอร์นิเจอร์
DFD Number	10.9
Process Name	รายการคำสั่งซื้อสินค้า
Input Data Flow	ข้อมูลชำระเงิน, ข้อมูลการขายสินค้า, ข้อมูลสถานะการส่งสินค้า
Output Data Flow	ข้อมูลชำระเงิน, ข้อมูลการขายสินค้า
Data Store Used	ข้อมูลชำระเงิน, ข้อมูลการขายสินค้า
Description	เป็นกระบวนการเรียกดูรายการคำสั่งซื้อว่าปัจจุบันได้อยู่ในขั้นตอนไหนสถานะการชำระเงินถูกยืนยันหรือยังและสามารถดูสถานะของการจัดส่งสินค้าที่ได้ทำการสั่งซื้อไปได้อีกด้วย โดยผู้มีสิทธิ์ในกระบวนการนี้ได้แก่ สมาชิก

Data Flow Diagram Level 1 Process 11 จัดการการส่งสินค้า



ภาพที่ 3.13 แสดงแผนภาพกระแสข้อมูล ระดับที่ 1 จัดการการขายสินค้าหน้าร้าน

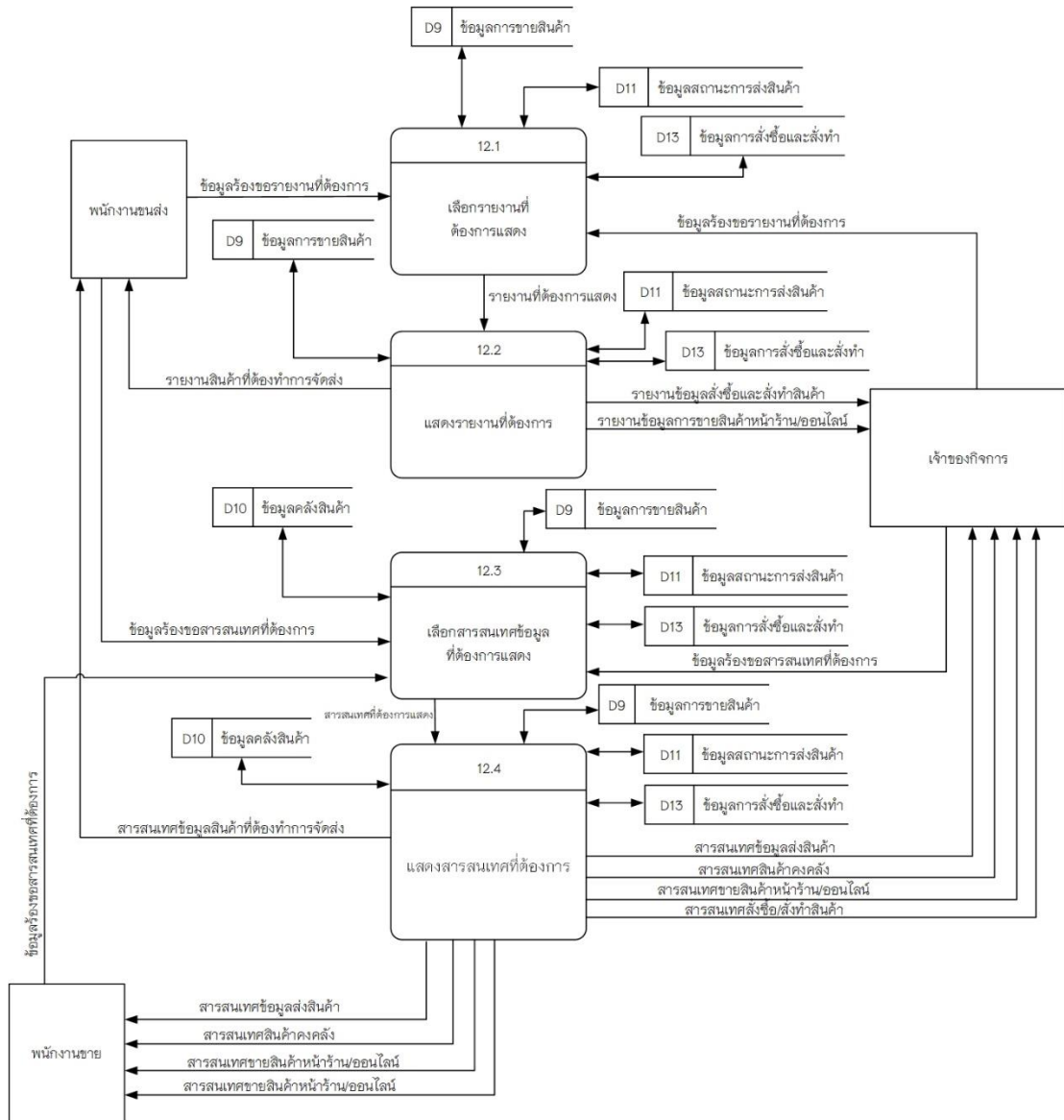
ตารางที่ 3.29 แสดงคำอธิบายกระแสข้อมูล กระบวนการที่ 11.1 : ตรวจสอบข้อมูลสินค้าที่ต้องทำการจัดส่ง

Process Description	
System	ระบบบริหารจัดการร้านเฟอร์นิเจอร์ วิทยาลัยฯ หจก. ศิริโชค เฟอร์นิเจอร์
DFD Number	11.1
Process Name	ตรวจสอบข้อมูลสินค้าที่ต้องทำการจัดส่ง
Input Data Flow	ข้อมูลสถานะการส่งสินค้า, ข้อมูลที่อยู่ตำแหน่งที่ตั้ง
Output Data Flow	ข้อมูลสถานะการส่งสินค้า
Data Store Used	ข้อมูลสถานะการส่งสินค้า, ข้อมูลที่อยู่ตำแหน่งที่ตั้ง
Description	เป็นกระบวนการตรวจสอบข้อมูลการจัดส่งสินค้าว่าวันนี้มีสินค้าที่ต้องทำการนำสินค้าออกไปส่งให้กับลูกค้าที่ไหนบ้าง โดยผู้มีสิทธิ์ในกระบวนการนี้ได้แก่ พนักงานขนส่ง

ตารางที่ 3.30 แสดงคำอธิบายกระแสข้อมูล กระบวนการที่ 11.2 : แกะไขสถานะการส่งสินค้า

Process Description	
System	ระบบบริหารจัดการร้านเฟอร์นิเจอร์ วิทยาลัยฯ หจก. ศิริโชค เฟอร์นิเจอร์
DFD Number	11.2
Process Name	แกะไขสถานะการส่งสินค้า
Input Data Flow	ข้อมูลสถานะการส่งสินค้า
Output Data Flow	ข้อมูลสถานะการส่งสินค้า
Data Store Used	ข้อมูลสถานะการส่งสินค้า
Description	เป็นกระบวนการแกะไขสถานะการจัดส่งสินค้าเมื่อได้ทำการจัดส่งสินค้าแล้วต้องทำการเปลี่ยนแปลงสถานะการส่งสินค้าให้เป็นจัดส่งสินค้าสำเร็จ

Data Flow Diagram Level 1 Process 12 แสดงรายงานและสารสนเทศ



ภาพที่ 3.14 แสดงแผนภาพกระแสข้อมูล ระดับที่ 1 แสดงรายงานและสารสนเทศ

ตารางที่ 3.31 แสดงคำอธิบายกระแสข้อมูล กระบวนการที่ 12.1 : เลือกรายงานที่ต้องการ
แสดง

Process Description	
System	ระบบบริหารจัดการร้านเฟอร์นิเจอร์ วิทยาลัยฯ หจก. คีรีโชค เฟอร์นิเจอร์
DFD Number	12.1
Process Name	เลือกรายงานที่ต้องการแสดง
Input Data Flow	ข้อมูลการขายสินค้า, ข้อมูลสถานะการส่งสินค้า, ข้อมูลการสั่งซื้อ และสั่งทำ
Output Data Flow	ข้อมูลการขายสินค้า, ข้อมูลสถานะการส่งสินค้า, ข้อมูลการสั่งซื้อ และสั่งทำ
Data Store Used	ข้อมูลการขายสินค้า, ข้อมูลสถานะการส่งสินค้า, ข้อมูลการสั่งซื้อ และสั่งทำ
Description	เป็นกระบวนการร้องขอรายงานที่ต้องการ โดยผู้มีสิทธิ์ใน กระบวนการนี้ได้แก่ พนักงานขนส่ง เจ้าของกิจการ

ตารางที่ 3.32 แสดงคำอธิบายกระแสข้อมูล กระบวนการที่ 12.2 : แสดงรายงานที่ต้องการ

Process Description	
System	ระบบบริหารจัดการร้านเฟอร์นิเจอร์ วิทยาลัยฯ หจก. คีรีโชค เฟอร์นิเจอร์
DFD Number	12.2
Process Name	แสดงรายงานที่ต้องการ
Input Data Flow	ข้อมูลการขายสินค้า, ข้อมูลสถานะการส่งสินค้า, ข้อมูลการสั่งซื้อ และสั่งทำ
Output Data Flow	ข้อมูลการขายสินค้า, ข้อมูลสถานะการส่งสินค้า, ข้อมูลการสั่งซื้อ และสั่งทำ
Data Store Used	ข้อมูลการขายสินค้า, ข้อมูลสถานะการส่งสินค้า, ข้อมูลการสั่งซื้อ และสั่งทำ

ตารางที่ 3.32 แสดงคำอธิบายกระแสข้อมูล กระบวนการที่ 12.2 : แสดงรายงานที่ต้องการ
(ต่อ)

Description	เป็นกระบวนการแสดงรายงานที่ถูกร้องขอขึ้นมาโดยรายงานที่สามารถแสดงในส่วนของพนักงานขนส่งสามารถเรียกดูรายงานสินค้าที่ต้องทำการจัดส่งได้ ส่วนของเจ้าของกิจการสามารถเรียกดูรายงานข้อมูลการสั่งซื้อและสั่งทำสินค้า รายงานข้อมูลการขายสินค้าหน้าร้าน/ออนไลน์ได้
-------------	--

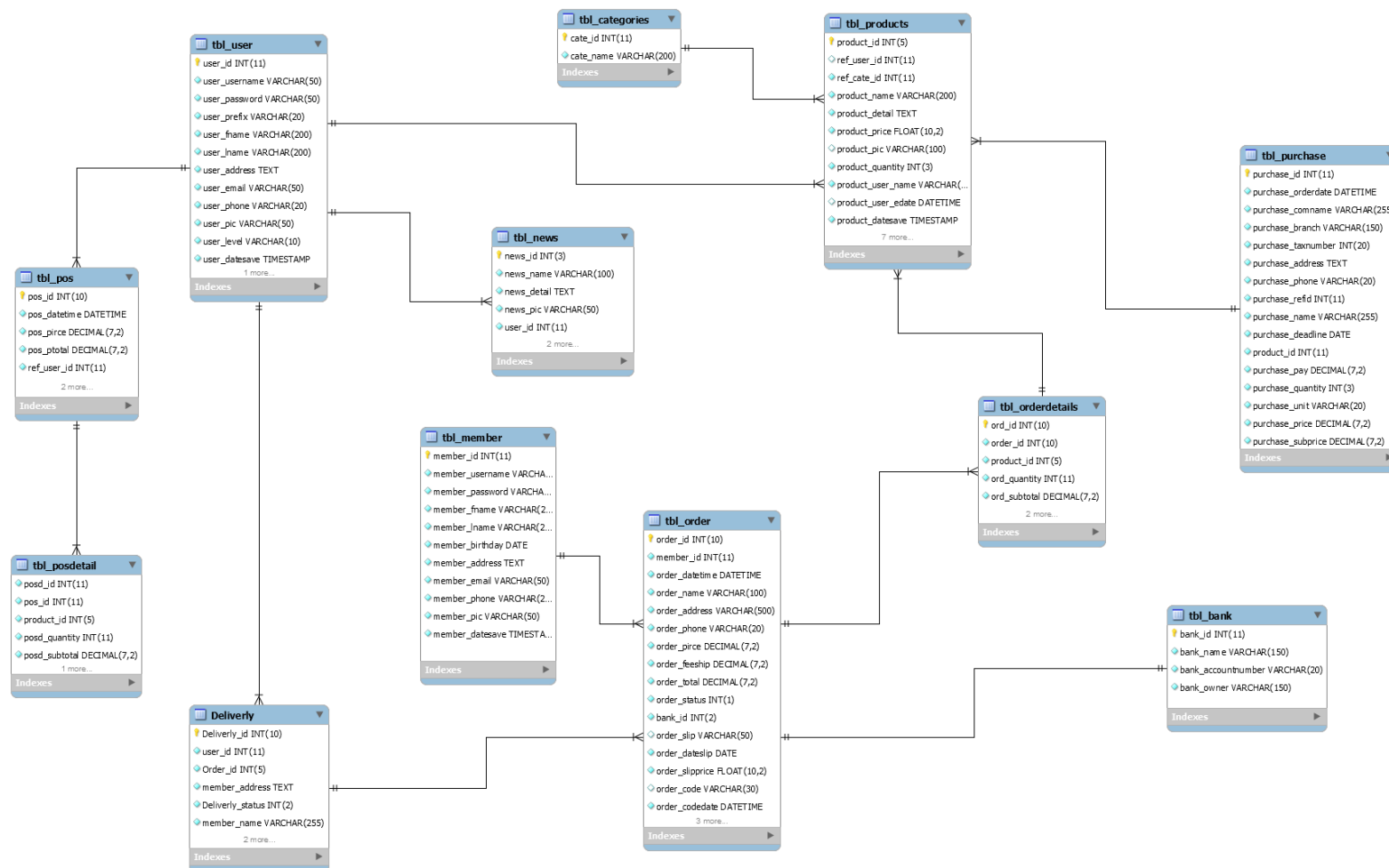
ตารางที่ 3.33 แสดงคำอธิบายกระแสข้อมูล กระบวนการที่ 12.3 : เลือกสารสนเทศข้อมูลที่ต้องการแสดง

Process Description	
System	ระบบบริหารจัดการร้านเฟอร์นิเจอร์ กรณีศึกษา หจก. คีรีโชค เฟอร์นิเจอร์
DFD Number	12.3
Process Name	เลือกสารสนเทศข้อมูลที่ต้องการแสดง
Input Data Flow	ข้อมูลการขายสินค้า, ข้อมูลสถานะการส่งสินค้า, ข้อมูลการสั่งซื้อและสั่งทำ, ข้อมูลคลังสินค้า
Output Data Flow	ข้อมูลการขายสินค้า, ข้อมูลสถานะการส่งสินค้า, ข้อมูลการสั่งซื้อและสั่งทำ, ข้อมูลคลังสินค้า
Data Store Used	ข้อมูลการขายสินค้า, ข้อมูลสถานะการส่งสินค้า, ข้อมูลการสั่งซื้อและสั่งทำ, ข้อมูลคลังสินค้า
Description	เป็นกระบวนการร้องขอสารสนเทศที่ต้องการ โดยผู้มีสิทธิ์ในกระบวนการนี้ได้แก่ พนักงานขนส่ง เจ้าของกิจการ พนักงานขาย

ตารางที่ 3.34 แสดงคำอธิบายกระแสข้อมูล กระบวนการที่ 12.4 : แสดงรายงานที่ต้องการแสดง

Process Description	
System	ระบบบริหารจัดการร้านเฟอร์นิเจอร์ วิทยาลัยฯ หจก. คีรีโชค เฟอร์นิเจอร์
DFD Number	12.4
Process Name	เลือกสารสนเทศข้อมูลที่ต้องการแสดง
Input Data Flow	ข้อมูลการขายสินค้า, ข้อมูลสถานะการส่งสินค้า, ข้อมูลการสั่งซื้อและสั่งทำ, ข้อมูลคลังสินค้า
Output Data Flow	ข้อมูลการขายสินค้า, ข้อมูลสถานะการส่งสินค้า, ข้อมูลการสั่งซื้อและสั่งทำ, ข้อมูลคลังสินค้า
Data Store Used	ข้อมูลการขายสินค้า, ข้อมูลสถานะการส่งสินค้า, ข้อมูลการสั่งซื้อและสั่งทำ, ข้อมูลคลังสินค้า
Description	เป็นกระบวนการแสดงสารสนเทศที่ถูกร้องขอขึ้นมาโดยสารสนเทศที่สามารถแสดงในส่วนของพนักงานขนส่งสามารถแสดงสารสนเทศข้อมูลสินค้าที่ต้องการทำจัดส่ง เจ้าของกิจการและพนักงานขายสามารถแสดงสารสนเทศข้อมูลส่งสินค้า สารสนเทศสินค้าคงคลัง สารสนเทศขายสินค้าหน้าร้าน/ออนไลน์ สารสนเทศสั่งซื้อ/สั่งทำสินค้า

3.3.4 ความสัมพันธ์ของฐานข้อมูล (E-R Diagram)



ภาพที่ 3.15 ความสัมพันธ์ของฐานข้อมูลแบบ Crow's Foot Model

3.3.5 พจนานุกรมข้อมูล (Data Dictionary)

จากการออกแบบระบบใหม่ซึ่งมีการจัดการด้วยระบบฐานข้อมูล จึงสามารถออกแบบฐานข้อมูลให้กับระบบที่ประกอบไปด้วยตารางข้อมูลต่าง ๆ ดังตารางที่ 3.35

ตารางที่ 3.35 แสดงชื่อตารางทั้งหมดของระบบฐานข้อมูล

ลำดับ	ชื่อตาราง	ประเภท	รายละเอียด
1	tbl_user	Master	ข้อมูลผู้ใช้ระบบ
2	tbl_member	Master	ข้อมูลสมาชิก
3	tbl_product	Master	ข้อมูลสินค้า
4	tbl_news	Master	ข้อมูลข่าวสาร
5	tbl_purchase	Transaction	ข้อมูลใบเสนอสั่งซื้อสินค้า
6	tbl_bank	Transaction	ข้อมูลรายละเอียดธนาคาร
7	tbl_categories	Transaction	ข้อมูลหมวดหมู่สินค้า
8	Deliverly	Transaction	ข้อมูลการขนส่งสินค้า
9	tbl_order	Transaction	ข้อมูลการสั่งซื้อสินค้าออนไลน์
10	tbl_pos	Transaction	ข้อมูลการขายสินค้าหน้าร้าน
11	tbl_posdetail	Reference	ข้อมูลรายละเอียดการขายสินค้าหน้าร้าน
12	tbl_orderdetails	Reference	ข้อมูลรายละเอียดการขายสินค้าออนไลน์

คำอธิบายประเภทตารางได้แก่

Master	หมายถึง	ตารางข้อมูลหลัก
Transaction	หมายถึง	ตารางที่มีการเปลี่ยนแปลงข้อมูล
Reference	หมายถึง	ตารางที่มีการอ้างอิง

จากตารางที่ 3.35 ประกอบไปด้วยตารางข้อมูลต่าง ๆ ซึ่งสามารถแสดงรายละเอียดของแต่ละตารางได้ดังนี้

ตารางที่ 3.36 ตารางข้อมูลผู้ใช้ระบบ

ชื่อตาราง : tbl_user			
ประเภทตาราง : Master			
คำอธิบาย : ข้อมูลผู้ใช้ระบบ			
คีย์หลัก (Primary Key) : user_id			
คีย์รอง (Foreign Key) : -			
ขอบเขตข้อมูล	ชนิดและขนาด	ความหมาย	ตัวอย่าง
user_id	int(11)	รหัสผู้ใช้งาน	00001
user_username	varchar(50)	ชื่อผู้ใช้ระบบ	Sale01
user_password	varchar(50)	รหัสผ่านผู้ใช้ระบบ	1234
user_prefix	varchar(20)	คำนำหน้า	นาย
user_fname	varchar(200)	ชื่อ	สมชาย
user_lname	varchar(200)	นามสกุล	ใจดี
user_address	text	ที่อยู่	43/2 อ.เมือง จ.ลำพูน
user_email	varchar(50)	ที่อยู่อีเมล	manutpong@gmail.com
user_phone	varchar(20)	เบอร์โทร	0901247512
user_pic	varchar(50)	รูปภาพผู้ใช้งาน	../img/pd4/pd6_1.jpg
user_level	varchar(10)	ระดับผู้ใช้งาน	ADMIN
user_datesave	timestamp	วันที่เวลาที่บันทึกข้อมูล	2021-08-13 12:19:18

คำอธิบาย (user_prefix) คำนำหน้า

- 1 คือ นาย
- 2 คือ นาง
- 3 คือ นางสาว

คำอธิบาย (user_level) ระดับผู้ใช้งาน

ADMIN	คือ	ผู้ดูแลระบบ
SALES	คือ	พนักงานขาย
OWNER	คือ	เจ้าของกิจการ
TRANSPORT	คือ	พนักงานขนส่ง

ตารางที่ 3.37 ตารางข้อมูลสมาชิก

ชื่อตาราง : tbl_member			
ประเภทตาราง : Master			
คำอธิบาย : ข้อมูลสมาชิก			
คีย์หลัก (Primary Key) : member_id			
คีย์รอง (Foreign Key) : -			
ขอบเขตข้อมูล	ชนิดและขนาด	ความหมาย	ตัวอย่าง
member_id	int(11)	รหัสสมาชิก	00001
member_username	varchar(50)	ชื่อผู้ใช้งาน	Sale01
member_password	varchar(50)	รหัสผ่านผู้ใช้งาน	1234
member_fname	varchar(200)	ชื่อ	ธีระพงศ์
member_lname	varchar(200)	นามสกุล	มานะใจ
member_birthday	date	วัน/เดือน/ปีเกิด	13-01-1996
member_address	Text	ที่อยู่	43/2 อ.เมือง จ.ลำพูน
member_email	varchar(50)	ที่อยู่อีเมล	manutpong@gmail.com
member_phone	varchar(20)	เบอร์โทร	0901247512
member_pic	varchar(50)	รูปภาพผู้ใช้งาน	../img/pd4/pd6_1.jpg
member_datesave	timestamp	วันที่เวลาที่บันทึกข้อมูล	2021-08-13 12:19:18

ตารางที่ 3.37 ตารางข้อมูลสินค้า

ชื่อตาราง : tbl_products			
ประเภทตาราง : Master			
คำอธิบาย : ข้อมูลสินค้า			
คีย์หลัก (Primary Key) : product_id			
คีย์รอง (Foreign Key) : ref_user_id, ref_cate_id			
ขอบเขตข้อมูล	ชนิดและขนาด	ความหมาย	ตัวอย่าง
product_id	int(5)	รหัสสินค้า	00001
ref_user_id	int(11)	รหัสผู้ใช้งานระบบ	00001
ref_cate_id	int(11)	รหัสประเภทสินค้า	00001
product_name	varchar(200)	ชื่อสินค้า	ชุดครัว
product_detail	text	รายละเอียดสินค้า	ขนาด....., กว้าง*ยาว
product_price	float(10,2)	ราคาสินค้า	15,000
product_pic	varchar(100)	รูปภาพสินค้า	../img/pd4/pd6_1.jpg
product_quantity	int(3)	จำนวนสินค้า	10
product_user_name	varchar(100)	ชื่อผู้แก้ไข	วันเพ็ญ
product_user_edate	datetime	วันที่แก้ไข	2021-08-13 12:19:18
product_datesave	timestamp	วันที่เวลาที่บันทึกข้อมูล	2021-08-13 12:19:18

ตารางที่ 3.38 ตารางข้อมูลข่าวสาร

ชื่อตาราง : tbl_news			
ประเภทตาราง : Master			
คำอธิบาย : ข้อมูลข่าวสาร			
คีย์หลัก (Primary Key) : news_id			
คีย์รอง (Foreign Key) : user_id			
ขอบเขตข้อมูล	ชนิดและขนาด	ความหมาย	ตัวอย่าง
news_id	int(3)	รหัสข่าวสาร	00001
news_name	varchar(100)	ชื่อข่าวสาร	โปรโมชั่นเดือนสิงหาคม
news_detail	Text	รายละเอียดข่าวสาร	ซื้อวันนี้แถมฟรีพัดลม

ตารางที่ 3.38 ตารางข้อมูลข่าวสาร (ต่อ)

ขอบเขตข้อมูล	ชนิดและขนาด	ความหมาย	ตัวอย่าง
news_pic	varchar(50)	รูปข่าวประสาร	Asd_044sd.jpg
user_id	int(11)	รหัสพนักงาน	00025

ตารางที่ 3.39 ตารางข้อมูลใบเสนอสั่งซื้อสินค้า

ชื่อตาราง : tbl_purchase			
ประเภทตาราง : Transaction			
คำอธิบาย : ข้อมูลใบเสนอสั่งซื้อสินค้า			
คีย์หลัก (Primary Key) : purchase_id			
คีย์รอง (Foreign Key) : product_id			
ขอบเขตข้อมูล	ชนิดและขนาด	ความหมาย	ตัวอย่าง
purchase_id	int(11)	เลขที่ใบสั่งซื้อ	641302597
purchase_orderdate	datetime	วันที่	วว/ดด/ปป
purchase_comname	varchar(255)	ชื่อบริษัท	บริษัทจำกัด
purchase_branch	varchar(150)	สาขา	เจ็ดยอด
purchase_taxnumber	int(20)	เลขเสียภาษี	1500971523125
purchase_address	text	ที่อยู่	อ.เมือง จ.เชียงใหม่
purchase_phone	varchar(20)	เบอร์โทรศัพท์	0643415670
purchase_refid	int(11)	เลขที่ใบเสนอราคา	640000143
purchase_name	varchar(255)	ชื่อผู้สั่งซื้อสินค้า	หจก.ศิริโชค
purchase_deadline	date	กำหนดวันส่ง	วว/ดด/ปป
product_id	int(11)	รหัสสินค้า	000001
purchase_pay	decimal(7,2)	จำนวนเงิน	1,500.00
purchase_quantity	int(3)	จำนวนสินค้า	2
purchase_unit	varchar(20)	การชำระเงิน	เงินสด
purchase_price	decimal(7,2)	ราคาสินค้า	1,500.00
purchase_subprice	decimal(7,2)	ราคาสุทธิ	3,000.00

ตารางที่ 3.40 ตารางข้อมูลรายละเอียดธนาคาร

ชื่อตาราง : tbl_bank			
ประเภทตาราง : Transaction			
คำอธิบาย : ข้อมูลรายละเอียดธนาคาร			
คีย์หลัก (Primary Key) : bank_id			
คีย์รอง (Foreign Key) : -			
ขอบเขตข้อมูล	ชนิดและขนาด	ความหมาย	ตัวอย่าง
bank_id	int(11)	ลำดับธนาคาร	1
bank_name	varchar(150)	ชื่อธนาคาร	ธนาคารกสิกรไทย
bank_accountnumber	varchar(20)	เลขที่บัญชี	123-12345-12
bank_owner	varchar(150)	ชื่อเจ้าของบัญชี	พจก.ศิริโชค เฟอร์นิเจอร์

ตารางที่ 3.41 ตารางข้อมูลหมวดหมู่สินค้า

ชื่อตาราง : tbl_categories			
ประเภทตาราง : Transaction			
คำอธิบาย : ข้อมูลหมวดหมู่สินค้า			
คีย์หลัก (Primary Key) : cate_id			
คีย์รอง (Foreign Key) : -			
ขอบเขตข้อมูล	ชนิดและขนาด	ความหมาย	ตัวอย่าง
cate_id	int(11)	รหัสหมวดหมู่สินค้า	1
cate_name	varchar(200)	ชื่อหมวดหมู่สินค้า	เตียงนอน

คำอธิบาย (cate_name) หมวดหมู่สินค้า

- | | | |
|---|-----|--------------|
| 1 | คือ | เตียงนอน |
| 2 | คือ | ห้องครัว |
| 5 | คือ | ห้องน้ำ |
| 6 | คือ | ห้องนั่งเล่น |

ตารางที่ 3.42 ตารางข้อมูลการขนส่งสินค้า

ชื่อตาราง : Deliverly			
ประเภทตาราง : Transaction			
คำอธิบาย : ข้อมูลการขนส่งสินค้า			
คีย์หลัก (Primary Key) : Deliverly _id			
คีย์รอง (Foreign Key) : user_id, ord_id			
ขอบเขตข้อมูล	ชนิดและขนาด	ความหมาย	ตัวอย่าง
Deliverly _id	int(11)	รหัสการส่งสินค้า	1
user_id	int(11)	รหัสพนักงาน	00001
order_id	int(10)	รหัสออเดอร์ที่จัดส่ง	00001
member_address	text	ที่อยู่สมาชิก	อ.เมือง จ.เชียงใหม่
Deliverly _status	int(2)	สถานะการจัดส่ง	1
member_name	varchar(255)	ชื่อสมาชิก	คุณากร

คำอธิบาย (Deliverly _status) สถานะการจัดส่ง

- | | | |
|---|-----|--------------|
| 1 | คือ | รอจัดส่ง |
| 2 | คือ | กำลังจัดส่ง |
| 3 | คือ | จัดส่งสำเร็จ |

ตารางที่ 3.43 ตารางข้อมูลการสั่งซื้อสินค้าออนไลน์

ชื่อตาราง : tbl_order			
ประเภทตาราง : Transaction			
คำอธิบาย : ข้อมูลการสั่งซื้อสินค้าออนไลน์			
คีย์หลัก (Primary Key) : order_id			
คีย์รอง (Foreign Key) : member_id, bank_id			
ขอบเขตข้อมูล	ชนิดและขนาด	ความหมาย	ตัวอย่าง
order_id	int(10)	รหัสการสั่งซื้อ	640002
member_id	int(11)	รหัสสมาชิก	00001
order_datetime	datetime	วันที่สั่งซื้อสินค้า	2021-08-16 17:34:15

ตารางที่ 3.43 ตารางข้อมูลการสั่งซื้อสินค้าออนไลน์ (ต่อ)

ขอบเขตข้อมูล	ชนิดและขนาด	ความหมาย	ตัวอย่าง
order_name	varchar(100)	ชื่อลูกค้า	ธีระพงษ์ มานะใจ
order_address	varchar(500)	ที่อยู่	อ.เมือง จ.เชียงใหม่
order_phone	varchar(20)	เบอร์โทรศัพท์	0956347940
order_pirce	decimal(7,2)	ราคา	1,500.00
order_feeship	decimal(7,2)	ค่าขนส่ง	150.00
order_total	decimal(7,2)	ราคาสุทธิ	35,000.00
order_status	int(1)	สถานะคำสั่งซื้อ	1
bank_id	int(2)	รหัสธนาคาร	1
order_slip	varchar(50)	สลิปการโอนเงิน	2319.png
order_dateslip	date	เวลาที่อัปโหลดสลิป	2021-08-16 17:34:15
order_slipprice	float(10,2)	ยอดเงินที่ชำระ	35,000.00
order_code	varchar(30)	เลขแทรค	TH94531157C7
order_codedate	datetime	วันเวลาที่ลงเลขแทรค	2021-08-16 17:34:15

คำอธิบาย (order_status) สถานะคำสั่งซื้อ

- | | | |
|---|-----|----------------------|
| 1 | คือ | รอชำระเงิน |
| 2 | คือ | รอตรวจสอบการชำระเงิน |
| 3 | คือ | รอจัดส่ง |
| 4 | คือ | ยกเลิกออเดอร์ |

ตารางที่ 3.44 ตารางข้อมูลการขายสินค้าหน้าร้าน

ชื่อตาราง : tbl_pos
ประเภทตาราง : Transaction
คำอธิบาย : ข้อมูลการขายสินค้าหน้าร้าน
คีย์หลัก (Primary Key) : pos_id
คีย์รอง (Foreign Key) : ref_user_id

ตารางที่ 3.44 ตารางข้อมูลการขายสินค้าหน้าร้าน (ต่อ)

ขอบเขตข้อมูล	ชนิดและขนาด	ความหมาย	ตัวอย่าง
pos_id	int(10)	รหัสการขาย	640002
pos_datetime	datetime	วันที่เวลาที่ขายสินค้า	2021-08-16 17:34:15
pos_pirce	decimal(7,2)	ราคาสินค้า	2021-08-16 17:34:15
pos_ptotal	decimal(7,2)	ราคารวมสุทธิ	15,974.53
ref_user_id	int(11)	พนักงานแคชเชียร์	000001

ตารางที่ 3.45 ตารางข้อมูลรายละเอียดการขายสินค้าออนไลน์

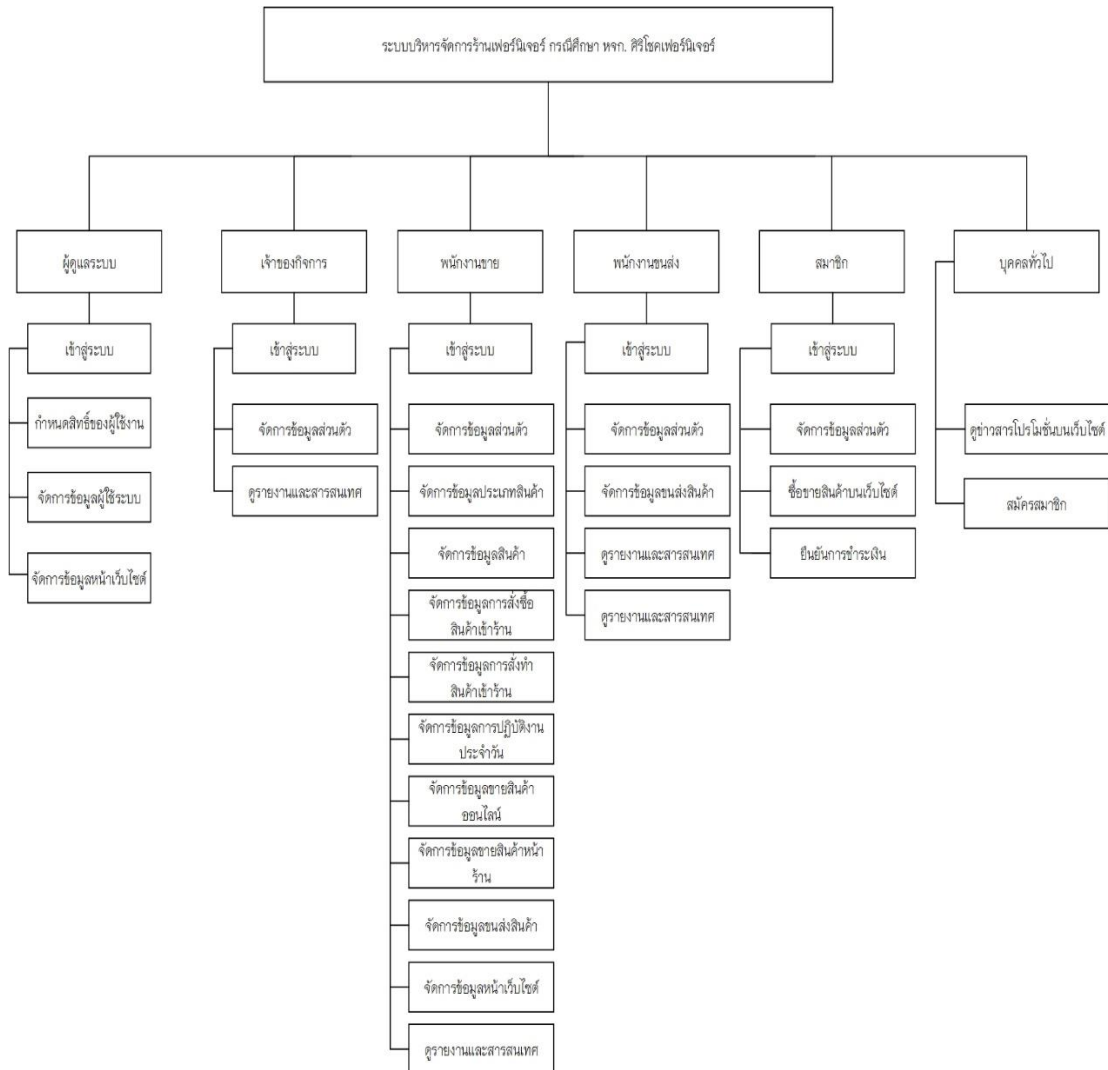
ชื่อตาราง : tbl_orderdetails			
ประเภทตาราง : Reference			
คำอธิบาย : ข้อมูลรายละเอียดการขายสินค้าออนไลน์			
คีย์หลัก (Primary Key) : ord_id, order_id			
คีย์รอง (Foreign Key) : product_id			
ขอบเขตข้อมูล	ชนิดและขนาด	ความหมาย	ตัวอย่าง
posd_id	int(11)	รหัสการขายสินค้า	000001
pos_id	int(11)	รหัสการขายสินค้า	640002
product_id	int(5)	รหัสสินค้า	000001
posd_quantity	int(11)	จำนวนสินค้า	15
posd_subtotal	decimal(7,2)	ยอดชำระ	15,974.54

ตารางที่ 3.46 ตารางข้อมูลรายละเอียดการขายสินค้าหน้าร้าน (ต่อ)

ชื่อตาราง : tbl_posdetail			
ประเภทตาราง : Reference			
คำอธิบาย : ข้อมูลรายละเอียดการขายสินค้าหน้าร้าน			
คีย์หลัก (Primary Key) : posd_id, pos_id			
คีย์รอง (Foreign Key) : product_id			
ขอบเขตข้อมูล	ชนิดและขนาด	ความหมาย	ตัวอย่าง
ord_id	int(11)	รหัสการสั่งซื้อสินค้า	000001
order_id	int(11)	รหัสการสั่งซื้อสินค้า	640002
product_id	int(5)	รหัสสินค้า	000001
ord_quantity	int(11)	จำนวนสินค้า	15
ord_subtotal	decimal(7,2)	ยอดชำระ	15,974.54

3.3.6 โครงสร้างระบบงานใหม่

โครงสร้างการพัฒนาาระบบบริหารจัดการร้านเฟอร์นิเจอร์ กรณีศึกษา หจก. ศิริโชคเฟอร์นิเจอร์ เฟอร์นิเจอร์ สามารถแสดงได้ดังภาพที่ 3.16



ภาพที่ 3.16 แผนผังโครงสร้างการพัฒนาาระบบบริหารจัดการร้านเฟอร์นิเจอร์ กรณีศึกษา หจก. ศิริโชคเฟอร์นิเจอร์

จากภาพที่ 3.16 เป็นแผนผังโครงสร้างการพัฒนาาระบบบริหารจัดการร้านเฟอร์นิเจอร์ กรณีศึกษา หจก. ศิริโชคเฟอร์นิเจอร์ ซึ่งเป็นระบบงานใหม่ที่เข้ามาช่วยในเรื่องการเก็บข้อมูลด้วยเทคโนโลยีสมัยใหม่ ซึ่งอยู่ในรูปแบบของเว็บแอปพลิเคชัน

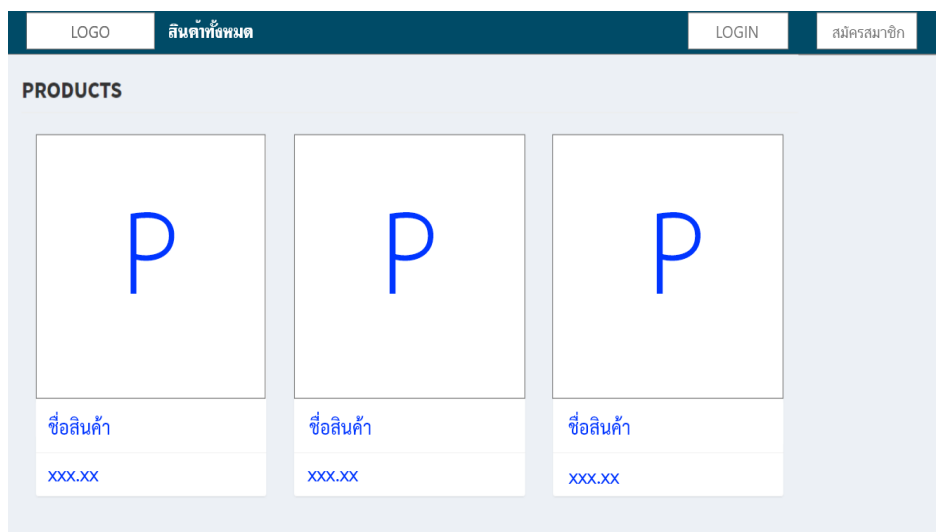
3.3.7 การออกแบบหน้าจอและรายงาน (Website)

การออกแบบหน้าจอและรายงานสำหรับระบบบริหารจัดการร้านเฟอร์นิเจอร์
กรณีศึกษา หจก. ศิริโชคเฟอร์นิเจอร์



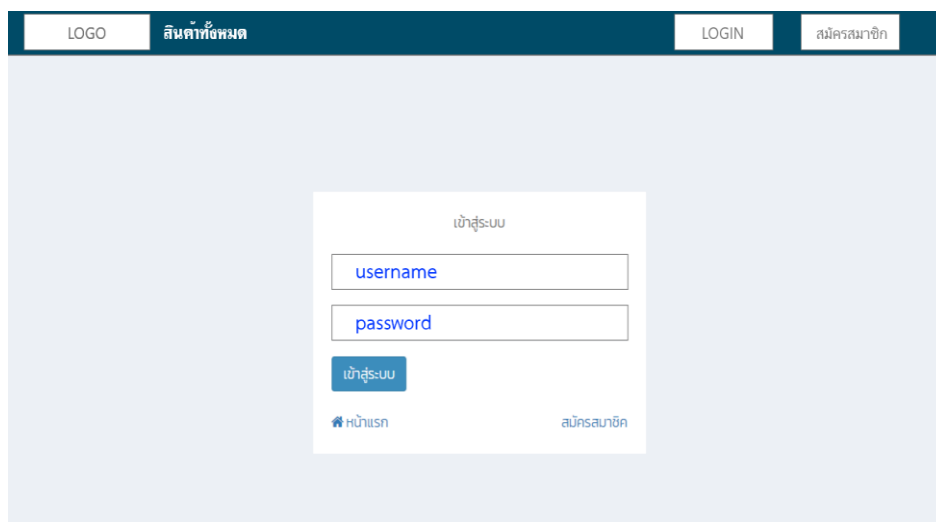
ภาพที่ 3.17 แสดงหน้าแรก

จากภาพที่ 3.17 เป็นหน้าที่ใช้แสดงข่าวสารโปรโมชั่นต่างๆของทางร้าน



ภาพที่ 3.18 แสดงสินค้าทั้งหมด

จากภาพที่ 3.18 เป็นหน้าที่ให้ผู้ใช้ทั่วไปที่สามารถเข้ามาดูรายการสินค้าทั้งหมดของทางร้านได้และยังสามารถสมัครสมาชิกเพื่อที่จะทำการสั่งซื้อสินค้ากับบนเว็บแอปพลิเคชันได้



ภาพที่ 3.19 แสดงหน้าล็อกอินเข้าสู่ระบบ

จากภาพที่ 3.19 เป็นหน้าที่ใช้แสดงฟอร์มล็อกอินเข้าสู่ระบบสำหรับพนักงานขาย โดยต้องกรอกชื่อผู้ใช้และรหัสผ่าน ในการเข้าสู่ระบบ

ภาพที่ 3.20 แสดงหน้าแก้ไขโปรไฟล์ส่วนตัว

จากภาพที่ 3.20 เป็นหน้าที่ใช้แสดงข้อมูลส่วนตัว เมื่อล็อกอินเข้าสู่ระบบมาแล้ว ผู้ใช้สามารถทำการเปลี่ยนรหัสผ่าน และแก้ไขข้อมูลส่วนตัวได้

รหัสสินค้า	รายละเอียดสินค้า	ราคา	จำนวน	รวมรวม	รวมรวม
XXXXX	XXXXXXXXXXXXXXXXXXXX XXXXXXXXXXXXXXXXXXXX XXXXXXXXXXXXXXXXXXXX XXXXXXXXXXXXXXXXXXXX				
XXXXX	XXXXXXXXXXXXXXXXXXXX XXXXXXXXXXXXXXXXXXXX XXXXXXXXXXXXXXXXXXXX XXXXXXXXXXXXXXXXXXXX				
XXXXX	XXXXXXXXXXXXXXXXXXXX XXXXXXXXXXXXXXXXXXXX XXXXXXXXXXXXXXXXXXXX XXXXXXXXXXXXXXXXXXXX				

ภาพที่ 3.21 แสดงหน้าการขายสินค้าหน้าร้าน

จากภาพที่ 3.21 เป็นหน้าที่ใช้แสดงการขายสินค้าหน้าร้านโดยพนักงานขายจะสามารถเข้ามาทำรายการเมื่อมีลูกค้าเข้ามาซื้อสินค้าที่หน้าร้านได้

หมายเลขคำสั่งซื้อ	รายละเอียดลูกค้า	วันที่สั่งซื้อ	ยอดรวม	สถานะ	forms
640013	ธีรพงษ์ นามเอ็ง	2021-09-23 11:57:41	26,520.00	สินค้าทุกชิ้นส่งสำเร็จ	ส่ง
640012	เกษมเมธีกรวน	2021-09-22 12:23:46	16,140.00	รอชำระเงิน	ส่ง
640011	เกษมเมธีกรวน	2021-09-22 12:22:07	24,240.00	รอตรวจสอบการชำระเงิน	ส่ง
640010	นงดี	2021-09-22 00:32:20	98,150.00	รอชำระเงิน	ส่ง
640009	ธีรพงษ์ นามเอ็ง	2021-09-22 00:30:47	21,040.00	รอชำระเงิน	ส่ง

ภาพที่ 3.22 แสดงหน้ารายการขายออนไลน์

จากภาพที่ 3.22 เป็นหน้าที่ใช้แสดงรายการขายออนไลน์โดยจะแสดงรายการคำสั่งซื้อทั้งหมด รอชำระเงิน รอตรวจสอบการชำระเงิน รอจัดส่ง และออเดอร์ที่ทำการยกเลิกแล้วโดยพนักงานขายสามารถแก้ไขสถานะของคำสั่งซื้อได้ถ้าลูกค้าไม่มีการชำระเงินเข้ามาเกินระยะเวลา 3 วัน สถานะคำสั่งซื้อจะเปลี่ยนเป็นยกเลิกออเดอร์อัตโนมัติ

รหัสหมวดหมู่	ชื่อหมวดหมู่	forms
1	เครื่องเล่น	ส่ง
2	กล้องวีซี	ส่ง
5	กล้องนำ	ส่ง
6	กล้องวีซี	ส่ง
7	abc	ส่ง

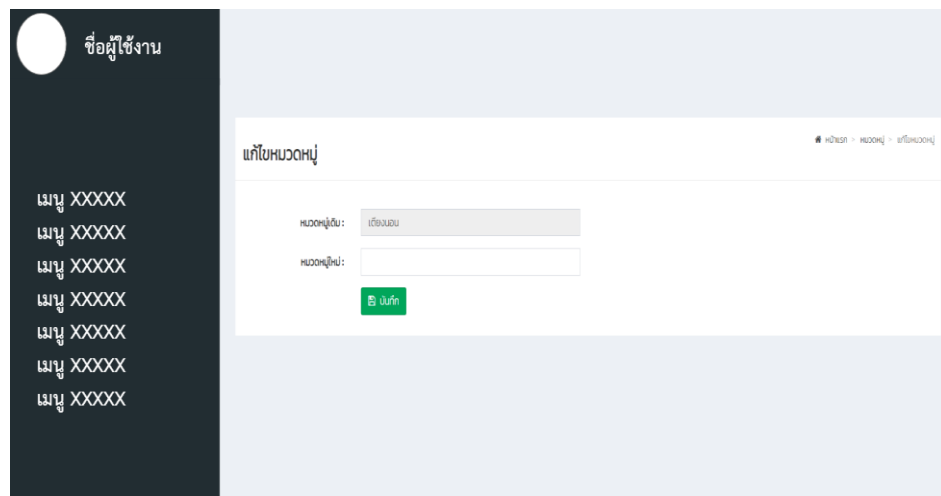
ภาพที่ 3.23 แสดงหน้าข้อมูลหมวดหมู่สินค้า

จากภาพที่ 3.23 เป็นหน้าที่ใช้แสดงข้อมูลสินค้าโดยมีตารางประกอบไปด้วยรหัสหมวดหมู่สินค้า ชื่อหมวดหมู่สินค้า



ภาพที่ 3.23 แสดงหน้าเพิ่มข้อมูลหมวดหมู่ใหม่

จากภาพที่ 3.23 เป็นหน้าที่ใช้เพิ่มหมวดหมู่สินค้าโดยช่องที่กรอกข้อมูลคือชื่อของหมวดหมู่สินค้าใหม่



ภาพที่ 3.24 แสดงหน้าแก้ไขข้อมูลหมวดหมู่

จากภาพที่ 3.24 เป็นหน้าที่ใช้แก้ไขหมวดหมู่โดยมีช่องหมวดหมู่เดิมขึ้นมา และช่องที่กรอกข้อมูลคือชื่อของหมวดหมู่ใหม่ที่ต้องการแก้ไข

ID	รูปภาพ	ประเภท	ชื่อสินค้า	ราคา	คงเหลือ	เริ่มเมื่อ	สิ้นสุดเมื่อ	จัดการ
2	P	เครื่องดื่ม	Koumret ซุปกัววี่ ซิลเวอร์ไม้น้ำรวมวี่ ซุปกัววี่สีชมพู 380	18,900.00	4	4/21/21 15/08/2021 17:31:55	5/21/21 22/08/2021 12:14:23	แก้ไข ลบ
5	P	เครื่องดื่ม	ดูโอ้ไวท์วีนี่ เมล่อน 240 มล. (in Melon)	15,990.00	47	5/21/21 16/08/2021 22:52:56	5/21/21 22/08/2021 12:15:34	แก้ไข ลบ
6	P	เครื่องดื่ม	ดูโอ้ไวท์ วุ้น Waffle	5,190.00	7	5/21/21 22/08/2021 12:14:17	01/01/1970 07:00:00	แก้ไข ลบ

ภาพที่ 3.25 แสดงหน้าข้อมูลสินค้าทั้งหมด

จากภาพที่ 3.25 เป็นหน้าที่ใช้แสดงข้อมูลสินค้าทั้งหมด โดยมีตารางแสดงข้อมูลประกอบไปด้วย รหัสสินค้า รูปภาพ ประเภท ชื่อสินค้า ราคา จำนวนสินค้าคงเหลือ เพิ่มโดย (รายชื่อพนักงานผู้ทำการเพิ่มข้อมูล) แก้ไขโดย (รายชื่อพนักงานผู้แก้ไขข้อมูล)

แก้ไขสินค้า

ชื่อสินค้า: koumret-ซุปกัววี่ซิลเวอร์ไม้น้ำรวมวี่ ซุปกัววี่สีชมพู 380

ราคา: 18900.00

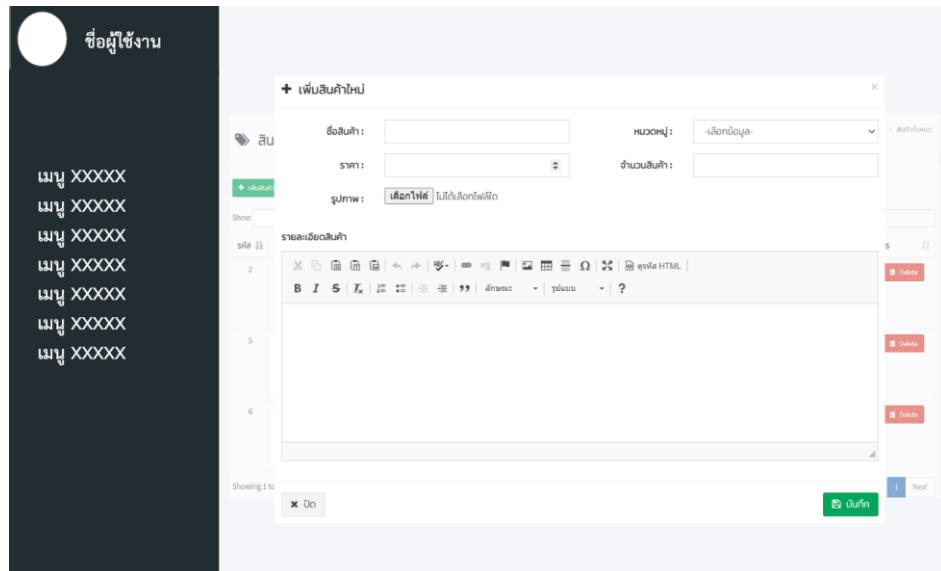
ประเภท: เครื่องดื่ม

แก้ไขโดย: PIC

แก้ไขข้อมูล

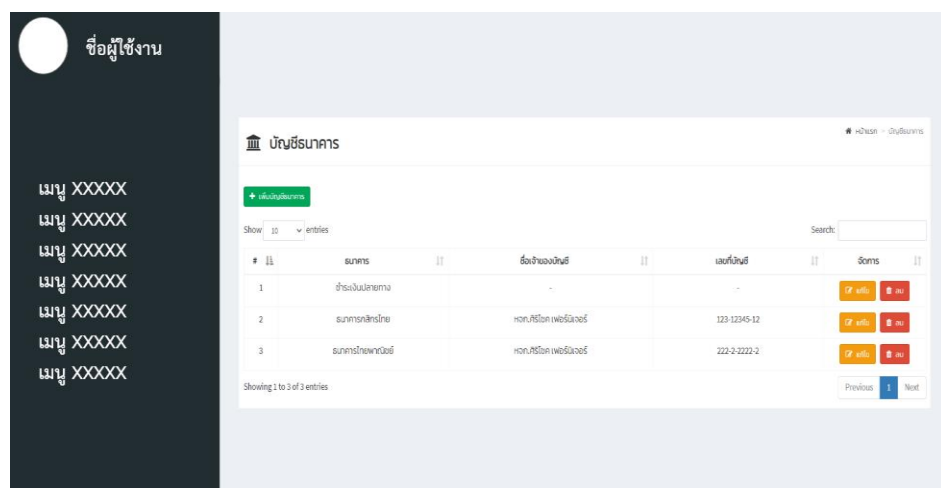
ภาพที่ 3.26 แสดงหน้าแก้ไขข้อมูลสินค้า

จากภาพที่ 3.26 เป็นหน้าที่แก้ไขข้อมูลสินค้า โดยมีช่องกรอกข้อมูลคือ ชื่อสินค้า หมวดหมู่ ราคา จำนวนสินค้า อัฟโหลดรูปภาพสินค้า และรายละเอียดสินค้า



ภาพที่ 3.27 แสดงหน้าเพิ่มข้อมูลสินค้า

จากภาพที่ 3.27 เป็นหน้าที่เพิ่มข้อมูลสินค้า โดยมีช่องกรอกข้อมูลคือ ชื่อสินค้า หมวดหมู่ ราคา จำนวนสินค้า อัฟโหลดรูปภาพสินค้า และรายละเอียดสินค้า



ภาพที่ 3.28 แสดงหน้าข้อมูลบัญชีรายการ

จากภาพที่ 3.28 เป็นหน้าที่แสดงข้อมูลบัญชีธนาคาร โดยมีตารางแสดงข้อมูลประกอบไปด้วย ลำดับที่ ธนาคาร ชื่อเจ้าของบัญชี เลขที่บัญชี

ภาพที่ 3.29 แสดงหน้าเพิ่มข้อมูลบัญชีธนาคาร

จากภาพที่ 3.29 เป็นหน้าที่เพิ่มข้อมูลบัญชีธนาคาร โดยมีช่องกรอกข้อมูลประกอบไปด้วย ธนาคาร ชื่อบัญชีธนาคาร เลขที่บัญชี

ภาพที่ 3.30 แสดงหน้าแก้ไขข้อมูลบัญชีธนาคาร

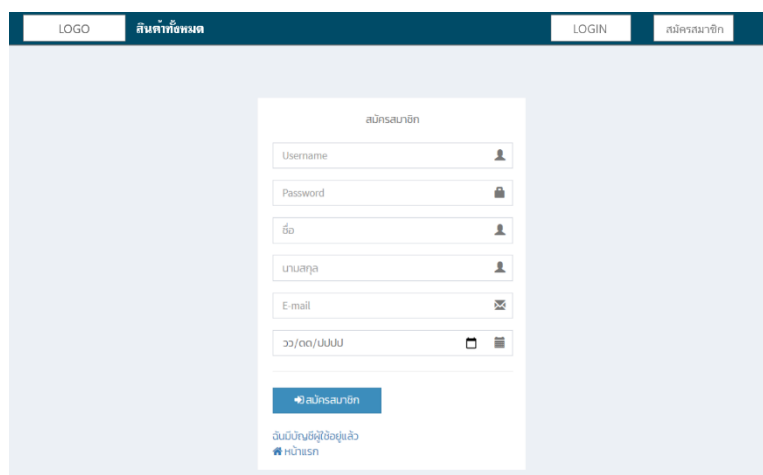
จากภาพที่ 3.30 เป็นหน้าที่แก้ไขข้อมูลบัญชีธนาคาร โดยมีช่องกรอกข้อมูลประกอบไปด้วย ธนาคาร ชื่อบัญชีธนาคาร เลขที่บัญชี

ภาพที่ 3.31 แสดงหน้าข้อมูลคำสั่งซื้อที่ต้องการทำการจัดส่ง

จากภาพที่ 3.31 เป็นหน้าที่แสดงรายละเอียดคำสั่งซื้อที่ต้องการจัดส่ง โดยมีตารางแสดงข้อมูลประกอบไปด้วย หมายเลขคำสั่งซื้อ รายละเอียดลูกค้า รายละเอียดคำสั่งซื้อ

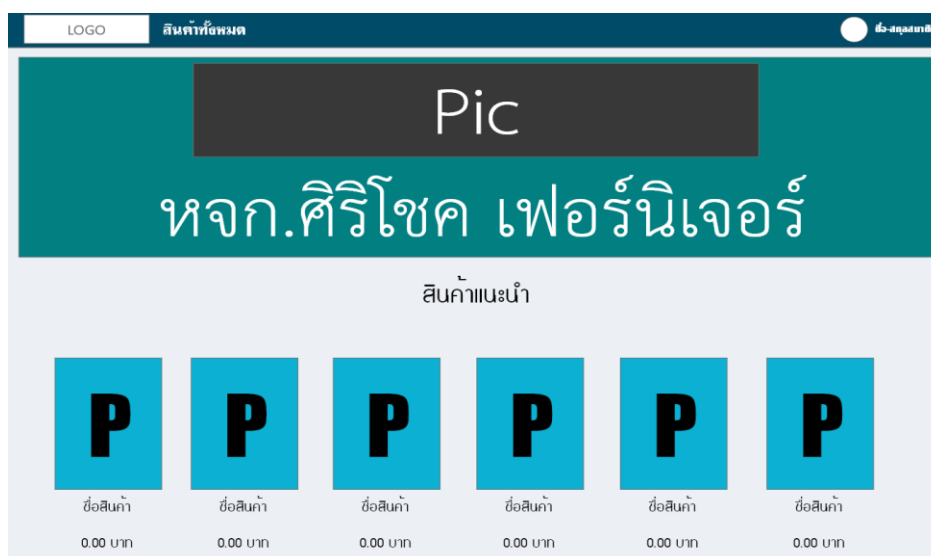
ภาพที่ 3.32 แสดงหน้าล็อกอินสำหรับสมาชิก

จากภาพที่ 3.32 เป็นหน้าที่ใช้แสดงฟอร์มล็อกอินเข้าสู่ระบบสำหรับสมาชิก โดยต้องกรอกชื่อผู้ใช้และรหัสผ่าน ในการเข้าสู่ระบบ ถ้าไม่ได้เป็นสมาชิกสามารถสมัครสมาชิกได้เพื่อทำการเข้าสู่ระบบ



ภาพที่ 3.33 แสดงหน้าฟอร์มการสมัครสมาชิก

จากภาพที่ 3.33 เป็นหน้าที่ใช้แสดงฟอร์มการสมัครสมาชิก โดยมีช่องกรอกข้อมูลประกอบไปด้วย ยูเซอร์เนม รหัสผ่าน ชื่อ นามสกุล อีเมล วันเดือนปีเกิด



ภาพที่ 3.34 แสดงหน้าแรกของการเข้าสู่ระบบสมาชิก

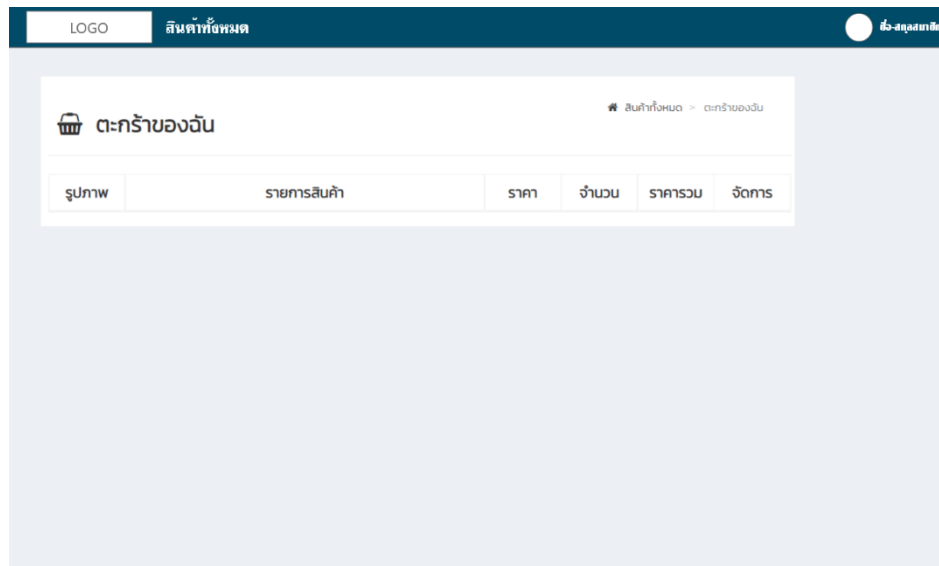
จากภาพที่ 3.34 เป็นหน้าที่ใช้แสดงข่าวสารโปรโมชั่นต่างๆ สินค้าแนะนำของทางร้าน

ภาพที่ 3.35 แสดงหน้าแก้ไขโปรไฟล์ส่วนตัว

จากภาพที่ 3.35 เป็นหน้าที่แก้ไขข้อมูลส่วนตัว โดยมีช่องกรอกข้อมูลประกอบไปด้วย ชื่อ-นามสกุล ที่อยู่ วันเดือนปีเกิด อีเมล เบอร์โทรศัพท์ และอัปโหลดรูปภาพ

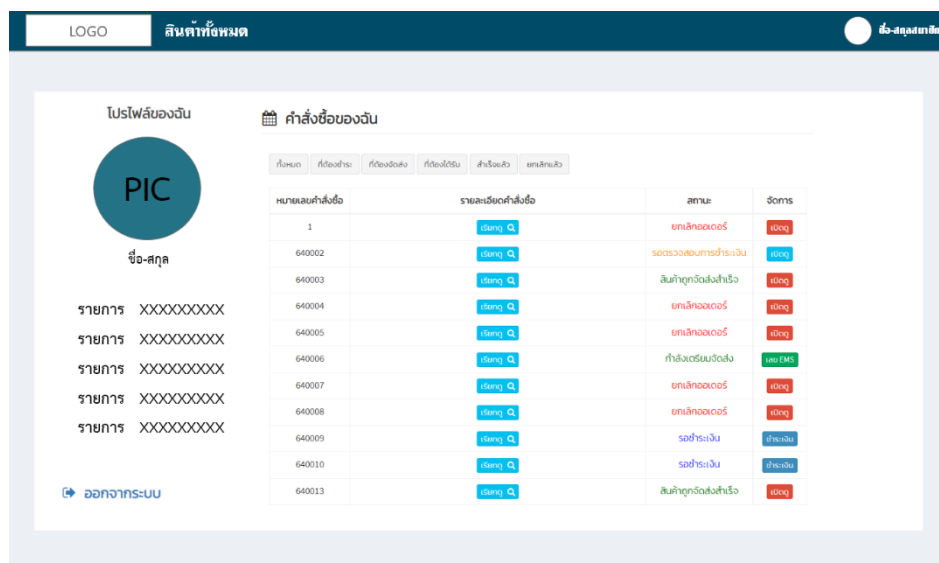
ภาพที่ 3.36 แสดงหน้าเปลี่ยนรหัสผ่านใหม่

จากภาพที่ 3.36 เป็นหน้าที่เปลี่ยนแปลงรหัสผ่านใหม่ โดยมีช่องกรอกข้อมูลประกอบไปด้วย รหัสผ่านใหม่ ยืนยันรหัสผ่านใหม่



ภาพที่ 3.37 แสดงหน้าตระกร้าของฉัน

จากภาพที่ 3.37 เป็นหน้าที่แสดงรายละเอียดตระกร้าสินค้าที่ได้ทำการเลือกสินค้าไว้ โดยตารางแสดงข้อมูลประกอบไปด้วย รูปภาพ รายการสินค้า ราคา จำนวน ราคารวม



ภาพที่ 3.38 แสดงหน้าข้อมูลคำสั่งซื้อของฉัน

จากภาพที่ 3.38 เป็นหน้าที่แสดงรายละเอียดคำสั่งซื้อ โดยตารางแสดงข้อมูล หมายเลขคำสั่งซื้อ รายละเอียดคำสั่งซื้อ สถานะ

LOGO สินค้าทั้งหมด 👤-คุณสมภพ

โปรไฟล์ของฉัน

PIC

ชื่อ-สกุล

รายการ XXXXXXXXX
รายการ XXXXXXXXX
รายการ XXXXXXXXX
รายการ XXXXXXXXX
รายการ XXXXXXXXX

คำสั่งซื้อของฉัน

หมายเลขคำสั่งซื้อ :

ที่อยู่สำหรับการจัดส่ง

เบอร์โทรศัพท์ :

วันที่สั่งซื้อ : 01-01-1970
สถานะ : ยกเลิกแล้ว

Photo	Product	Price	Quantity	Total
	ยอดรวมการสั่งซื้อ			0.00
	ค่าจัดส่ง			0.00
	ยอดรวมทั้งหมด			0.00

[➔ ออกจากระบบ](#)

ภาพที่ 3.39 แสดงหน้ารายละเอียดคำสั่งซื้อ

จากภาพที่ 3.39 เป็นหน้าที่แสดงรายละเอียดคำสั่งซื้อโดยจะมีข้อมูล หมายเลขคำสั่งซื้อ ที่อยู่สำหรับการจัดส่ง เบอร์โทรศัพท์ วันที่สั่งซื้อ สถานะ โดยมีตารางแสดงข้อมูลประกอบไปด้วย รูปภาพ ข้อมูลสินค้า ราคา จำนวน ราคารวม ยอดรวมการสั่งซื้อ ค่าจัดส่ง และยอดรวมทั้งหมด